

PROJEKT WYKONAWCZY

Przebudowa drogi gminnej w km 0+000 - 0+259 nr ewid. dz. 200/4
w miejscowości Kębłów, gm. Padew Narodowa

INWESTOR: Gmina Padew Narodowa
39 - 340 Padew Narodowa
ul. Grunwaldzka 2

Wykaz działek objętych inwestycją:

dz. nr ewid. gruntu 200/4
jednostka ewidencyjna: 181106_2 Padew Narodowa
obręb: 51 Kębłów

ZAMAWIAJĄCY: Gmina Padew Narodowa
39 - 340 Padew Narodowa
ul. Grunwaldzka 2

luty 2020r.

Wyk.
inż. KRZYSZTOF KOPEĆ
Upn z S.5 psł. 2.000.000 zł plł 5
Nr ewid. uprawnień 14-179/83
39-300 Mielec, ul. Korczaka 4/4

Projekt zawiera :

- 1. Opis techniczny**
- 2. Orientacja**
- 3. Projekt zagospodarowania terenu**
- 4. Rysunki konstrukcyjne**
- 5. Profil podłużny**
- 6. Przedmiar robót**

Spis treści:

I. Opis techniczny do projektu zagospodarowania	str. 1-6
II. Orientacja rys 1	str. 7
III. Projekt zagospodarowania terenu	
1. Mapa zasadnicza rys. 2	str. 8
IV. Rysunki konstrukcyjne	
1. Przekrój poprzeczny nawierzchni rys 3	str. 9
V. Profil podłużny	
1. profil podłużny drogi rys 4	str. 10
VI. Część kosztowa	
1 Przedmiar robót	

Opis techniczny do projektu zagospodarowania.

1. Przedmiot inwestycji.

Przedmiotem Inwestycji jest projekt zagospodarowania terenu dla inwestycji polegającej na przebudowie drogi gminnej na działce o nr ewid. gruntu 200/4 obręb Kębłów.

2. Opis stanu istniejącego

Inwestycja zlokalizowana jest w miejscowości Kębłów gm. Padew Narodowa. Działka nr 200/4, jest własnością Gminy Padew Narodowa.

Działka posiada wydzielony użytek jako droga służąca do komunikacji na terenie miejscowości Kębłów.

Droga gminna o nr, ewid 200/4 przeznaczona do przebudowy łączy drogi gminne na terenie miejscowości Kębłów i jest drogą dojazdową do gospodarstwa. Posiada nawierzchnię tłuczniowo - żuźlową o szerokości 3 - 4.0 m.

Nawierzchnia jest nierównomierna z licznymi wybojami w których podczas opadów stagnuje woda.

3. Opis zagospodarowania .

3.1. Droga nr ewid. 200/4

Przebudowa drogi przewidziana jest na całej długości tj w km 0+000 - 0+259.

Na całej powierzchni tj. w km drogi 0+000 - 0+259 zostanie wykonane koryto o głębokości 35 cm a urobek wywieziony w miejsce wskazane przez inwestora. W korycie wykonana zostanie warstwa odsączająca z piasku grubości 10 cm, następnie wykonana zostanie podbudowa tłuczniowa warstwa dolna grubości 15 cm. Na przygotowanej podbudowie warstwy dolnej wykonana zostanie górna warstwa podbudowy z kruszywa łamanego grubości 5 cm z nadaniem spadków poprzecznych. Na przygotowanej podbudowie wykonana zostanie nawierzchnia asfaltowa warstwa wiążąca gr. 4 cm i warstwa ścieralna gr.4.0 cm. Spadki porzeczne dwustronne i jednostronne 2%. Podczas wykonywania nawierzchni asfaltowej regulowane zostaną dwie zasuwy wodociągowe i cztery studzienki kanalizacyjne które zostaną dopasowane do nawierzchni drogi.

4. Zestawienie powierzchni poszczególnych części zagospodarowania działki :

4.1 Droga nr ewid. 200/4

- | | |
|--|------------------------|
| 1. korytowanie pod droge war. 35 cm | - 787 m ² |
| 2. warstwa odsączająca z piasku gr. 10 cm | - 787 m ² |
| 3. podbudowa tłuczniowa warstwa dolna gr 15 cm | - 787 m ² |
| 4. podbudowa tłuczniowa warstwa górna gr 5 cm | - 787 m ² |
| 5. nawierzchnia asfaltowa gr. 4 cm warstwa wiążąca | - 787 m ² |
| 6. nawierzchnia asfaltowa gr. 4 cm warstwa ścieralna | - 787 m ² |
| 7. obsypka poboczy warstwą 10 cm | - 518.0 m ² |
| 8. regulacja zasuwy wodociągowej | - 2 szt. |
| 9. regulacja studni kanalizacyjnych | - 4 szt |

5. Informacja o ochronie zabytków.

Działka nie leży w terenie podlegającym ochronie Wojewódzkiego Konserwatora Zabytków i nie podlega ochronie na podstawie ustaleń miejscowego planu zagospodarowania przestrzennego.

6. Wymagania dotyczące ochrony interesów osób trzecich

Projektowana inwestycja zabezpiecza interesy osób trzecich i nie powoduje:

- ograniczenia dostępu do drogi publicznej
- pozbawienia dopływu oświetlenia naturalnego do pomieszczeń przeznaczonych na pobyt ludzi w budynkach sąsiednich.
- pozbawienia możliwości i korzystania z wody, kanalizacji, gazu, energii elektrycznej
- nie ogranicza zabudowy na działkach sąsiednich

7. Informację o charakterze i cechach istniejących i przewidywanych zagrożeń dla środowiska oraz higieny i zdrowia użytkowników projektowanych obiektów budowlanych i ich otoczenia w zakresie zgodnym z przepisami odrębnymi.

Projektowane elementy nie stanowią zagrożenia dla środowiska oraz higieny i zdrowia otoczenia.

Projektowane zagospodarowanie nie będzie wytwarzało promieniowania jonizującego oraz pola elektromagnetycznego.

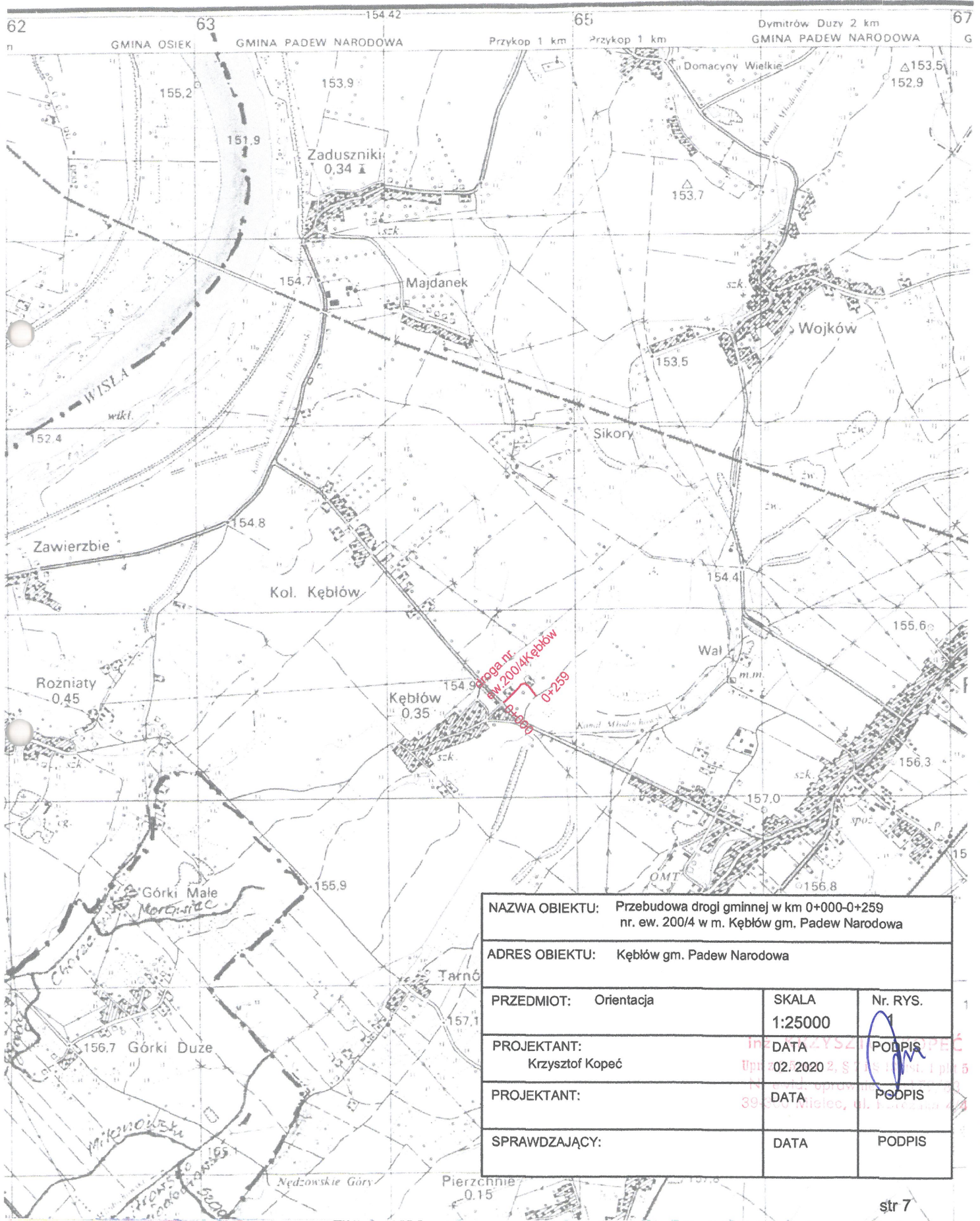
Zagospodarowanie nie spowoduje emisji zanieczyszczeń gazowych, w tym zapachów, pyłowych i płynnych.

Z projektowanego terenu nie odprowadzane są wody opadowe na działki sąsiednie.

wyk. Krzysztof Kopeć

inż. KRZYSZTOF KOPEĆ
Upr. z § 5 ust. 2, § 7 i § 13 ust. 1 pkt 5
Nr ewid. uprawnień M-172/83
39-300 Mielec, ul. Korczaka 4/4

154.44 PADEW NARODOWA



NAZWA OBIEKTU: Przebudowa drogi gminnej w km 0+000-0+259 nr. ew. 200/4 w m. Kębłów gm. Padew Narodowa		
ADRES OBIEKTU: Kębłów gm. Padew Narodowa		
PRZEDMIOT: Orientacja	SKALA: 1:25000	Nr. RYS. 1
PROJEKTANT: Krzysztof Kopeć	DATA: 02. 2020	PODPIS: [Signature]
PROJEKTANT:	DATA:	PODPIS:
SPRAWDZAJĄCY:	DATA:	PODPIS:

KOPIA MAPY ZASADNICZEJ

WOJEWÓDZTWO PODKARPACKIE
POWIAT MIELECKI

REGISTRACJA EWIDENCyjNA
KĘBLÓW
SKALA 1:1000
NR ARKUSZA MAPY

Władza się z głośność mniejszej kopii z treści materiału państwowego zasobu geodezyjnego i kartograficznego STAROSTA POWIATU MIELECKIEGO

Nazwa materiału zasobu 593/2020
Identyfikator ewidencji 199/1
Data wykonania kopii 2020-01-20

Z upr. starosty

gabriel Muras
Geodeta

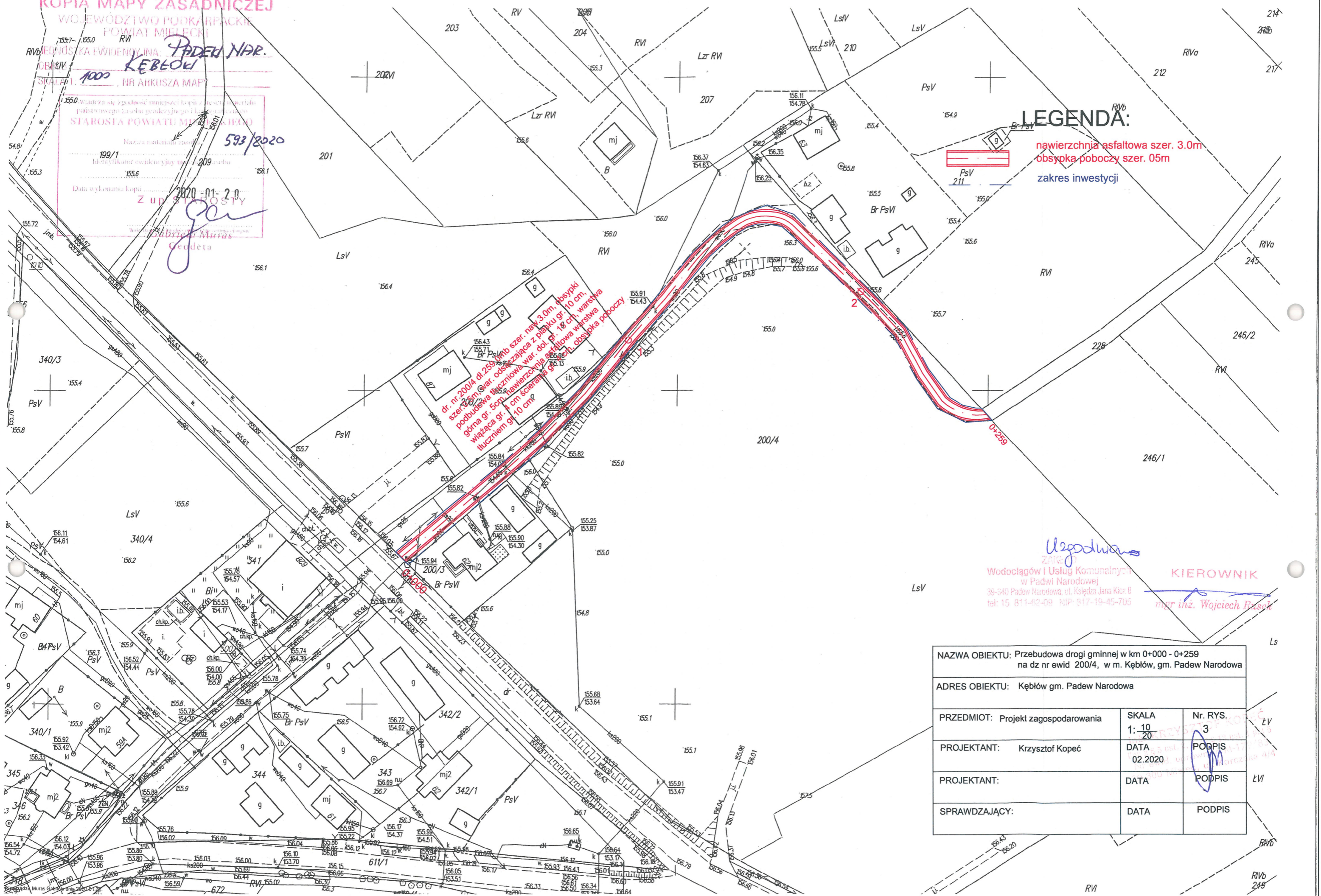
LEGENDA:

-  nawierzchnia asfaltowa szer. 3.0m
-  obsypka poboczy szer. 0.5m
-  zakres inwestycji

dr. nr 2004/4 dz. 259/4 szer. 3.0m - obsypki szer. 0.5m - war. odszalająca z płasku gr. 10 cm, podbudowa tłuczniowa war. dol. gr. 18 cm, warstwa górna gr. 5cm, nawierzchnia asfaltowa warstwa wiążąca gr. 4 cm szczeram gr. 10 cm, obsypka poboczy tłuczniem gr. 10 cm

Uzgodniono
ZAIK 0
Wodociągów i Usług Komunalnych
w Padwi Narodowej
39-340 Padew Narodowa, ul. Księdza Jana Kier 8
tel: 15 811-02-09 NIP: 817-19-45-705
KIEROWNIK
mgr inż. Wojciech Paszk

NAZWA OBIEKTU: Przebudowa drogi gminnej w km 0+000 - 0+259 na dz nr ewid 200/4, w m. Kęblów, gm. Padew Narodowa		
ADRES OBIEKTU: Kęblów gm. Padew Narodowa		
PRZEDMIOT: Projekt zagospodarowania	SKALA: 1:10/20	Nr. RYS. 3
PROJEKTANT: Krzysztof Kopeć	DATA: 02.2020	PODPIS <i>[Signature]</i>
PROJEKTANT:	DATA:	PODPIS <i>[Signature]</i>
SPRAWDZAJĄCY:	DATA:	PODPIS



PRZEKROJ POPRZECZNY DROGI

SKALA 1: $\frac{10}{20}$

nawierzchnia asfaltowa warstwa ścieralna gr. 4 cm

nawierzchnia asfaltowa warstwa wiążąca gr. 4 cm

podbudowa tłuczniowa warstwa górną gr. 5 cm

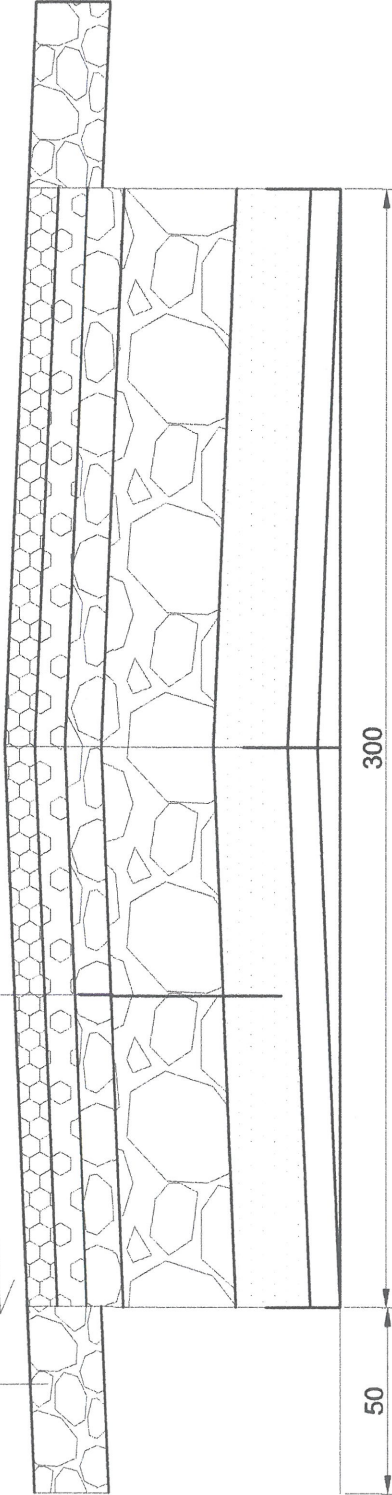
podbudowa tłuczniowa warstwa dolną gr. 15 cm

warstwa odsączająca z piasku gr. 10 cm

pobocze tłuczniowe. warstwa gr. 10 cm

2%

2%



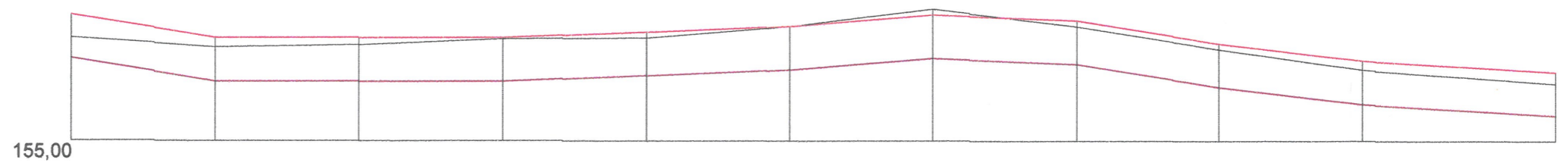
NAZWA OBIEKTU: Przebudowa drogi gminnej w km 0+000 - 0+259
na dz nr ewid 200/4, w m. Kęblów, gm. Padew Narodowa

ADRES OBIEKTU: Kęblów gm. Padew Narodowa

PRZEDMIOT: Rysunek konstrukcyjny droga-nawierzchnia asfaltowa szer. 3.0 m	SKALA 1: $\frac{10}{20}$	Nr. RYS. 3
PROJEKTANT: Krzysztof Kopec	DATA 02.2020	PODPIS
PROJEKTANT:	DATA 02.2020	PODPIS
SPRAWDZAJĄCY:	DATA	PODPIS

PROFIL PODŁUŻNY DROGI NR EWID 200/4 W M. KĘBŁÓW

SKALA 1: $\frac{50}{1000}$



Rzędne istniejące	155,90	155,82	155,84	155,89	155,90	156,00	156,15	156,00	155,80	155,62	155,50
Rzędne koryta	155,72	155,52	155,52	155,52	155,57	155,62	155,72	155,67	155,47	155,32	155,22
Rzędne proj. nawierzchni	156,10	155,90	155,90	155,90	155,95	156,00	156,10	156,05	155,85	155,70	155,60
Parametry drogi	Droga gminna nr ewid 200/4, Kębłów Długość 259 mb, szer. projektowanej nawierzchni 3.0m Obsypka poboczy obustronnie szer. po 0.5m										
Parametry konstrukcji	warstwa odsączająca z piasku gr. 10 cm, podbudowa tłuczniowa warstwa dola gr. 15 cm podbudowa tłuczniowa warstwa górna gr. 5 cm, nawierzchnia asfaltowa warstwa wiążąca gr. 4 cm, warstwa ścieralna gr. 4 cm obsypka poboczy tłuczniem kamiennym gr. 10 cm										
Odległości	0,00	25,00	50,00	75,00	100,00	125,00	150,00	175,00	200,00	225,00	259,00
Hektometraż	0	25	50	75	00	25	50	75	00	25	59

0,1

0,2

rys. 4
str. 10

inż. KRZYSZTOF KOPEĆ
Ul. z 5 ust. 2, 15 13 ust. 1 pkt 5
Nr ewid. Urzęd. 11-179/83
33-300 Nieleś, ul. Korczaka 4/4