

DOKUMENTACJA TECHNICZNA

PROJEKT WYKONAWCZY

Przebudowa drogi gminnej nr ewid. dz. 340/4 w km 0+000 - 0+101
i budowa 6 miejsc parkingowych
w miejscowości Kęblów, gm. Padew Narodowa

INWESTOR: Gmina Padew Narodowa
39 - 340 Padew Narodowa
ul. Grunwaldzka 2

Wykaz działek objętych inwestycją:

dz. nr ewid. gruntu 340/4
jednostka ewidencyjna: 181106_2 Padew Narodowa
obręb: 51 Kęblów

ZAMAWIAJĄCY: Gmina Padew Narodowa
39 - 340 Padew Narodowa
ul. Grunwaldzka 2

luty 2020r.

inż. KRZYSZTOF WYK. KOPEĆ
Upr. z § 5 ust. 2, § 7 ust. 1 pkt 5
Nr ewid. uprawnień 179/83
39-300 Miejsce, ul. Korczaka 4/4
Krzysztof Kopeć

Projekt zawiera :

- 1. Opis techniczny**
- 2. Orientacja**
- 3. Projekt zagospodarowania terenu**
- 4. Rysunki konstrukcyjne**
- 5. Profil podłużny**
- 6. Przedmiar robót**

Spis treści:

I. Opis techniczny do projektu zagospodarowania	str. 1-7
II. Orientacja rys 1	str. 8
III. Projekt zagospodarowania terenu	
1. Mapa zasadnicza rys. 2	str. 9
IV. Rysunki konstrukcyjne	
1. Przekrój poprzeczny nawierzchni rys 3	str. 10
2. Przekrój poprzeczny parkingu rys 4	str. 11
V. Profil podłużny	
1. profil podłużny drogi rys 5	str. 12

Opis techniczny do projektu zagospodarowania.

1. Przedmiot inwestycji.

Przedmiotem Inwestycji jest projekt zagospodarowania terenu dla inwestycji polegającej na przebudowie drogi gminnej i budowie 6 miejsc parkingowych na działce o nr ewid. gruntu 340/4 obręb Kęblów.

2. Opis stanu istniejącego

Inwestycja zlokalizowana jest w miejscowości Kęblów gm. Padew Narodowa. Działka nr 340/4, jest własnością Gminy Padew Narodowa. Działka posiada wydzielony użytek jako droga służącą do komunikacji na terenie miejscowości Kęblów.

Droga gminna o nr, ewid 340/4 przeznaczona do przebudowy łączy drogi gminne na terenie miejscowości Kęblów i jest drogą dojazdową do gospodarstwa. Posiada nawierzchnię tłuczniową o szerokości 3 - 4.0 m.

Nawierzchnia jest nierównomierna z licznymi wybojami w których podczas opadów stagnuje woda.

3. Opis zagospodarowania .

3.1. Droga nr ewid. 340/4

Przebudowa drogi przewidziana jest na całej długości tj w km 0+000 - 0+101. Na całej powierzchni tj. w km drogi 0+000 - 0+101 zostanie wykonane koryto o głębokości 35 cm a urobek wywieziony w miejsce wskazane przez inwestora. W korycie wykonana zostanie warstwa odsączająca z piasku grubości 10 cm, następnie wykonana zostanie podbudowa tłuczniowa warstwa dolna grubości 15 cm. Na przygotowanej podbudowie warstwy dolnej wykonana zostanie górna warstwa podbudowy z kruszywa łamanego grubości 8 cm z nadaniem spadków poprzecznych. Na przygotowanej podbudowie wykonana zostanie nawierzchnia asfaltowa warstwa ściernalna grubości 5.0 cm.

Spadki porzeczne dwustronne i jednostronne 2%. Podczas wykonywania nawierzchni asfaltowej regulowana zostanie zasuwa wodociągowa dopasowana do powierzchni nawierzchni.

3.2. Miejsca postojowe

W km 0+004 - 0+016 przebudowywanej drogi po prawej stronie krawędzi drogi wykonany zostanie utwardzony plac dla sześciu miejsc postojowych dla samochodów osobowych. Miejsca postojowe będą usytuowane prostopadle do osi przebudowanej drogi asfaltowej. Miejsca postojowe w ilości 5 szt. dla samochodów osobowych o wymiarach 2.5x5.0m i jedno miejsce dla samochodu osoby niepełnosprawnej o wymiarach 3.6x5.0m. Miejsca postojowe będą

oddalone od krawędzi jezdni o 0.7m. Plac utwardzony od krawędzi jezdni będzie ograniczony krawężnikiem betonowym 30x15 ułożonym w pozycji najazdowej. Pozostałe krawędzie utwardzonego placu ograniczone zostanie obrzeżem betonowym o wym. 30x8. Krawężnik ułożony zostanie na ławie betonowej z oporem 20x40 cm z betonu B-10, natomiast obrzeże posadowione zostanie na ławie betonowej zwykłej 20x20 z betonu B-10. Plac pod miejsca postojowe utwardzony kostką brukową szarą gr. 8 cm ułożoną na podsypce cementowo piaskowej gr 5 cm i podbudowie stanowiącej warstwę odsączającą z piasku gr. 10 cm i warstwę tłuczniwa kamiennego gr 15 cm. Miejsca postojowe rozdzielone zostaną pasami dł. 5.0m z kostki brukowej kolorowej gr. 8 cm. Miejsca postojowe będą wykorzystane przez użytkowników rekreacyjnego OSA

4. Zestawienie powierzchni poszczególnych części zagospodarowania działki :

4.1 Droga nr ewid. 340/4

1. korytowanie pod droge war. 35 cm	- 323 m ²
2. warstwa odsączająca z piasku gr. 10 cm	- 323 m ²
3. podbudowa tłuczniowa warstwa dolna gr 15 cm	- 323 m ²
4. podbudowa tłuczniowa warstwa górna gr 8 cm	- 323 m ²
5. nawierzchnia asfaltowa gr. 5 cm warstwa ścieralna	- 323 m ²
6. obsypka poboczy warstwą 10 cm	- 91.0 m ²
7. regulacja zasuwy wodociągowej	- 1 szt.

4.2 Miejsca postojowe

1. ława betonowa pod krawężnik i obrzeże	- 3.87 m ³
2. krawężnik betonowy 30x15	- 20.1mb
3. obrzeże betonowe 30x8	- 36.6 mb
4. korytowanie warstwą gr. 35 cm	- 113.2 m ²
5. warstwa odsączająca z piasku gr. 10 cm	- 113.2 m ²
6. podbudowa tłuczniowa warstwa dolna gr 15 cm	- 113.2 m ²
7. kostka brukowa szara gr. 8 cm	- 110.70 m ²
8. kostka brukowa kolorowa gr. 8 cm	- 2.50 m ²
9. betonowy stojak na rowery	- 1 szt

5. Informacja o ochronie zabytków.

Działka nie leży w terenie podlegającym ochronie Wojewódzkiego Konserwatora Zabytków i nie podlega ochronie na podstawie ustaleń miejscowego planu zagospodarowania przestrzennego.

6. Wymagania dotyczące ochrony interesów osób trzecich

Projektowana inwestycja zabezpiecza interesy osób trzecich i nie powoduje:

- ograniczenia dostępu do drogi publicznej
- pozbawienia dopływu oświetlenia naturalnego do pomieszczeń przeznaczonych na pobyt ludzi w budynkach sąsiednich.

- pozbawienia możliwości i korzystania z wody, kanalizacji, gazu, energii elektrycznej
 - nie ogranicza zabudowy na działkach sąsiednich
- 7. Informację o charakterze i cechach istniejących i przewidywanych zagrożeń dla środowiska oraz higieny i zdrowia użytkowników projektowanych obiektów budowlanych i ich otoczenia w zakresie zgodnym z przepisami odrębnymi.**

Projektowane elementy nie stanowią zagrożenia dla środowiska oraz higieny i zdrowia otoczenia.

Projektowane zagospodarowanie nie będzie wytwarzało promieniowania jonizującego oraz pola elektromagnetycznego.

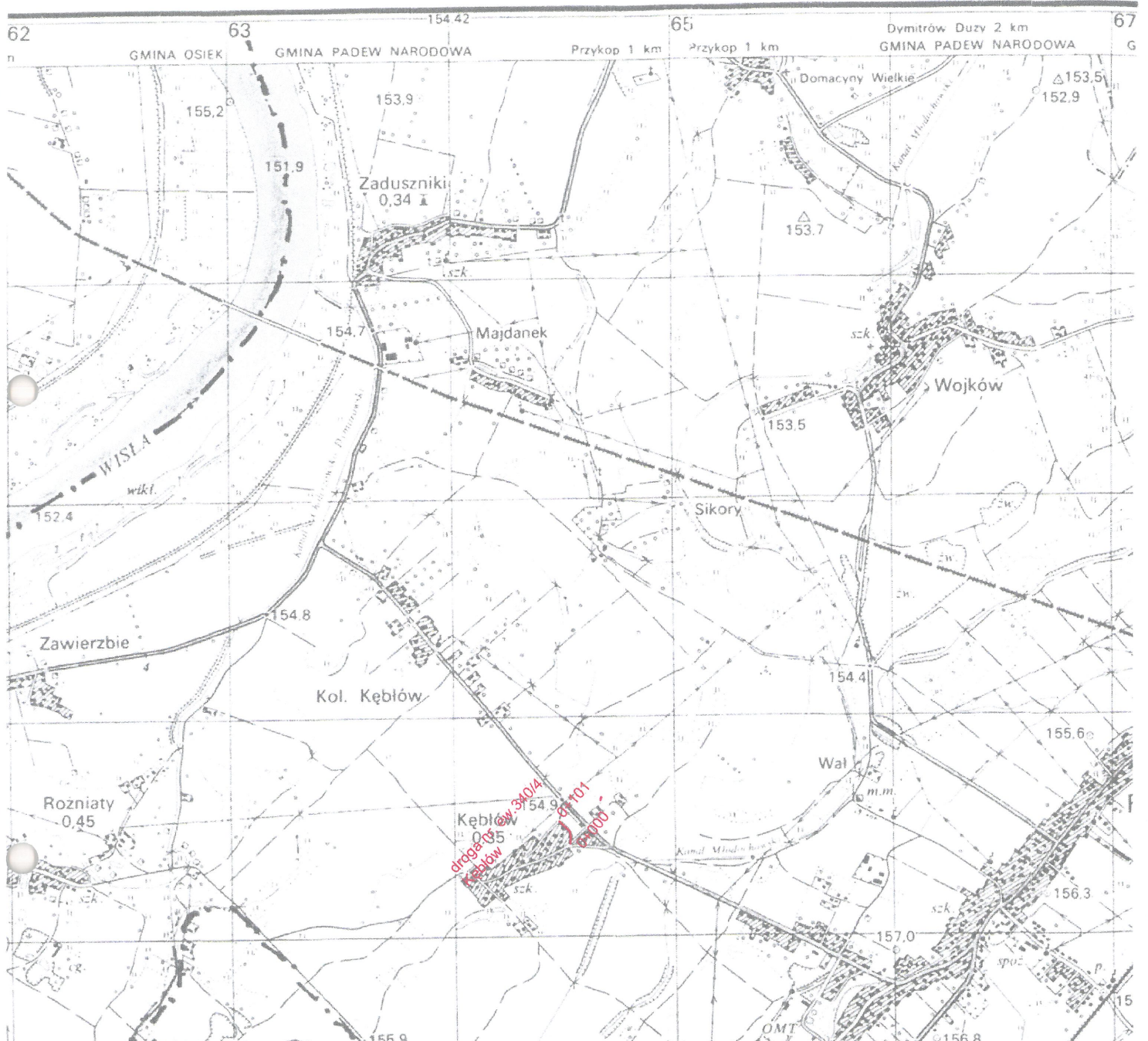
Zagospodarowanie nie spowoduje emisji zanieczyszczeń gazowych, w tym zapachów, pyłowych i płynnych.

Z projektowanego terenu nie odprowadzane są wody opadowe na działki sąsiednie.

wyk. Krzysztof Kopec

inż. KRZYSZTOF KOPEĆ
Upr. z § 5 ust. 2, § 7 ust. 1 pkt 5
Nr ewid. uprawnień 4-179/83
39-300 Miejsce, ul. Korczaka 4/4

154.44 PADEW NARODOWA



NAZWA OBIEKTU: Przebudowa drogi gminnej na dz nr ewid 340/4, w km 0+000 - 0+101 i budowa 6 miejsc parkingowych w m. Kębłów, gm. Padew Narodowa		
ADRES OBIEKTU: Kębłów gm. Padew Narodowa		
PRZEDMIOT: Orientacja	SKALA 1:25000	Nr. RYS. 1
PROJEKTANT: Krzysztof Kopeć	DATA 02.2020	PODPIS <i>Krzysztof Kopeć</i>
PROJEKTANT:	DATA § 5 ust. 2. 13.01.2020	PODPIS <i>Krzysztof Kopeć</i>
SPRAWDZAJĄCY:	DATA	PODPIS

KOPIA MAPY ZASADNICZEJ

WOJEWÓDZTWO PODKARPACKIE
POWIAT MIELECKI

JEDNOSTKA EWIDENCYJNA: **PADEW NAR.**

OBREŚ: **331**

SKALA 1: **1000**

NR ANULACJI: **593/2020**

Posiada ona status dokumentu technicznego, który jest częścią dokumentacji projektowej, stanowiącej załącznik do pozwolenia na budowę, w tym celu nie posiada ona mocy prawnej i nie może być użyta do celów innych niż określone w pozwoleniu na budowę.

Starosta Powiatu Mieleckiego
Kierownik Urzędu Starosty
Gabriela Muras
Geodeta

Data wykonania kopii: **2020-01-20**

Zup. Starosta

Gabriela Muras
Geodeta

LEGENDA:

nawierzchnia asfaltowa szer. 3.0m
obсыпка poboczy szer. 0.5m

zakres inwestycji

miejsce parkingowe

krawężnik betonowy 15x30

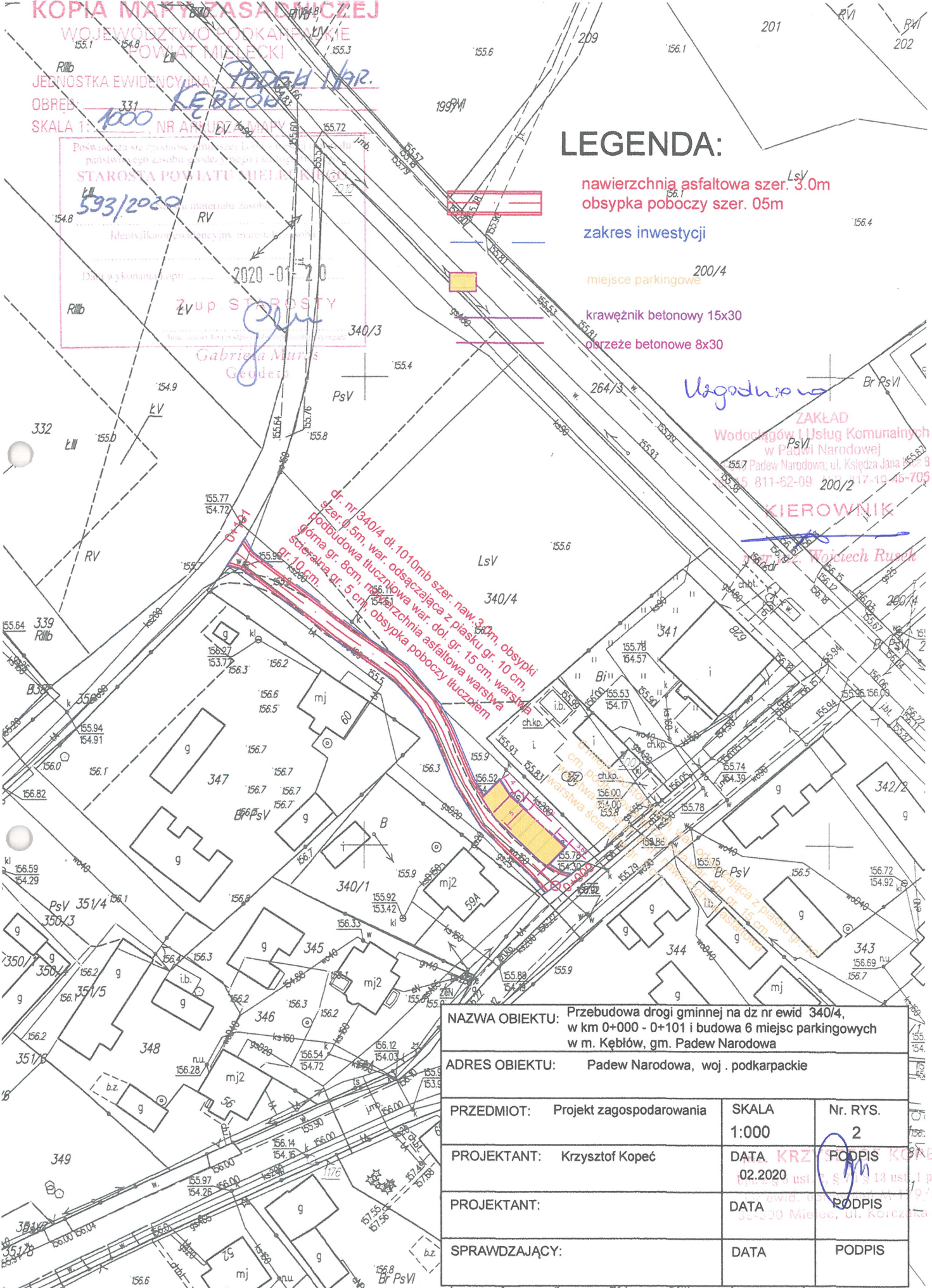
obrycze betonowe 8x30

Ugodowa

ZAKŁAD
Wodociągów i Usług Komunalnych
w Padewi Narodowej
ul. Księdza Jana
8
33-105 811-62-09 17-19 46-705

KIEROWNIK

Wojciech Rusak

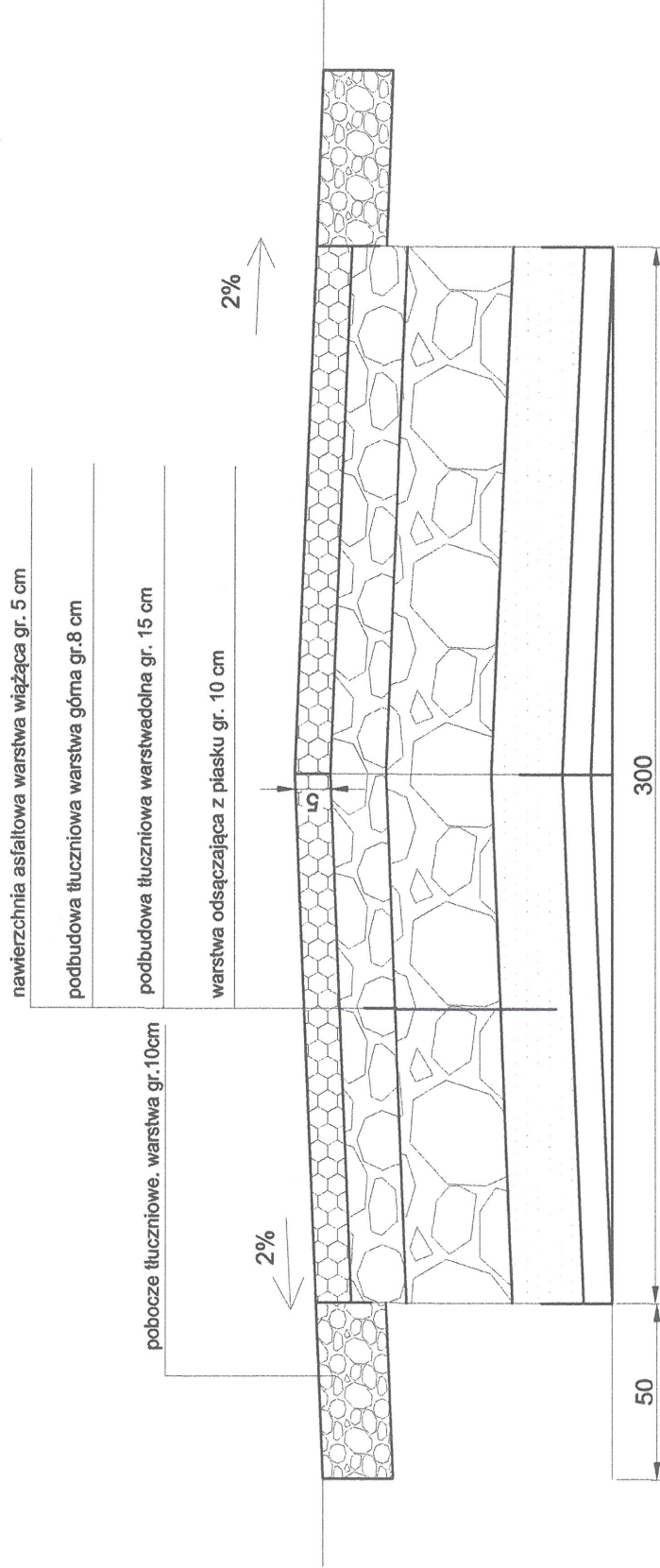


dr. nr 340/4 dł. 1010mb szer. naw. 3.0m, obсыпки poboczne 0.5m, war. odsączająca z piasku gr. 10 cm, górną gr. 8cm, nawierzchnia asfaltowa warstwa szersza gr. 5 cm, obсыпка poboczy tłuczniem

NAZWA OBIEKTU: Przebudowa drogi gminnej na dz nr ewid 340/4, w km 0+000 - 0+101 i budowa 6 miejsc parkingowych w m. Kębłów, gm. Padew Narodowa		
ADRES OBIEKTU: Padew Narodowa, woj. podkarpackie		
PRZEDMIOT: Projekt zagospodarowania	SKALA 1:000	Nr. RYS. 2
PROJEKTANT: Krzysztof Kopeć	DATA: 02.2020	PODPIS: <i>Krzysztof Kopeć</i>
PROJEKTANT:	DATA:	PODPIS:
SPRAWDZAJĄCY:	DATA:	PODPIS:

PRZEKROJ POPRZECZNY DROGI

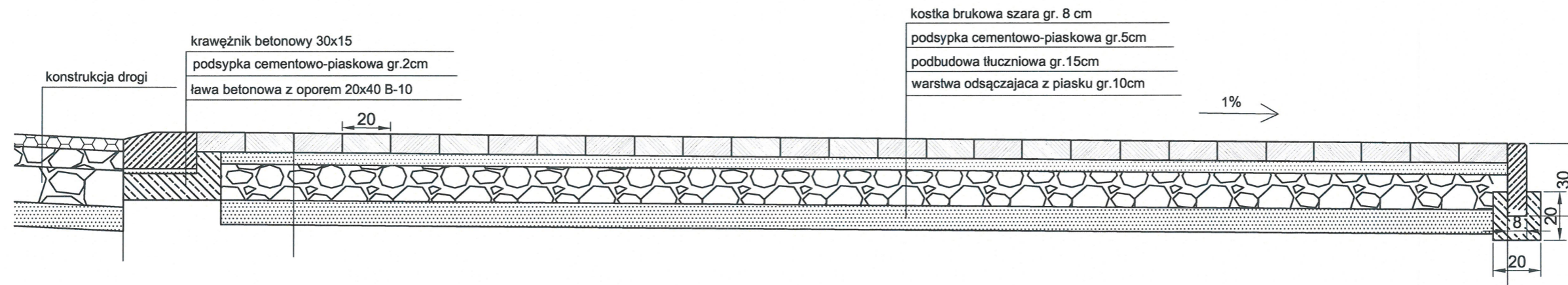
SKALA 1: $\frac{10}{20}$



NAZWA OBIEKTU:	Przebudowa drogi gminnej na dz nr ewid 340/4, w km 0+000 - 0+101 i budowa 6 miejsc parkingowych w m. Kębłów, gm. Padew Narodowa		
ADRES OBIEKTU:	Kębłów gm. Padew Narodowa		
PRZEDMIOT:	Rysunek konstrukcyjny droga-nawierzchnia asfaltowa szer. 3.0 m	SKALA	Nr. RYS.
PROJEKTANT:	Krzysztof Kopec	1: $\frac{10}{20}$	3
PROJEKTANT:		DATA 02.2020	PODPIS
SPRAWDZAJĄCY:		DATA	PODPIS

PRZEKRÓJ POPRZECZNY- PARKING Z KOSTKI BRUKOWEJ

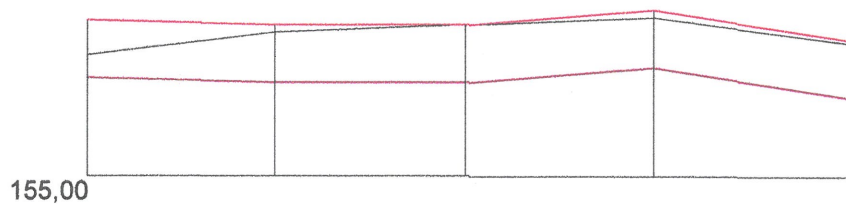
SKALA 1: 20



NAZWA OBIEKTU:	Przebudowa drogi gminnej na dz nr ewid 340/4, w km 0+000 - 0+101 i budowa 6 miejsc parkingowych w m. Kęblów, gm. Padew Narodowa		
ADRES OBIEKTU:	Kęblów, gm. Padew Narodowa		
PRZEDMIOT:	Przekrój poprzeczny parkingu	SKALA 1:20	Nr. RYS. 4
PROJEKTANT:	Krzysztof Kopeć	DATA 02.2020r	PODPIS <i>[Signature]</i>
PROJEKTANT:		DATA	PODPIS
SPRAWDZAJĄCY:		DATA	PODPIS

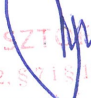
PROFIL PODŁUŻNY DROGI NR EWID 340/4 W M. KĘBŁO

SKALA 1: $\frac{50}{1000}$



Rzędne istniejące	155,80	155,95	156,00	156,05	155,88
Rzędne koryta	155,65	155,62	155,62	155,72	155,52
Rzędne proj. nawierzchni	156,03	156,00	156,00	156,10	155,90
Parametry drogi	Dr. nr ewid. dz. 340/4, długość 101,00 mb, szer. naw. 3,0m obsypka poboczy szer. 0,5m				
Konstrukcja drogi	warstwa odsączająca z piasku dr. 10 cm, podbudowa tłuczniowa warstwa dolna gr. 15 cm, warstwa górna gr. 8 cm, naw. asfaltowa warstwa ścieralna gr. 5 cm, obsypka tłuczniowa poboczy gr 10 cm				
Odległości	0,00	25,00	50,00	75,00	101,00
Hektometraż	0	25	50	75	01

rys. nr 5
str. 12


 inż. KRZYSZTOF KOPEĆ
 Upr. z § 5 ust. 2, § 7 i § 12 ust. 1 pkt 5
 Nr ewid. uprawnień M-179/80
 39-300 Mielec, ul. Korczaka 4/4