

**UCHWAŁA NR XIII/114/20**  
**RADY GMINY PADEW NARODOWA**

z dnia 29 września 2020 r.

**w sprawie zaliczenia dróg do kategorii dróg gminnych oraz ustalenia ich przebiegu**

Na podstawie art. 18 ust. 2 pkt 15 ustawy z dnia 8 marca 1990 r. o samorządzie gminnym (tekst jedn. Dz. U. z 2020 r. poz. 713) oraz art. 7 ust.1 i 2 ustawy z dnia 21 marca 1985 r. o drogach publicznych (tekst jedn. Dz. U. z 2020 r., poz. 470 ze zm) po uzyskaniu opinii Zarządu Powiatu Mieleckiego, Rada Gminy w Padwi Narodowej uchwała, co następuje:

§ 1. Zalicza się do kategorii dróg gminnych drogi położone na terenie Gminy Padew Narodowa, określone w wykazie stanowiącym załącznik Nr 1 do uchwały.

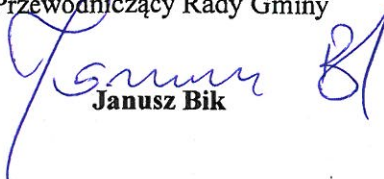
§ 2. Przebieg dróg, o których mowa w § 1, przedstawiony jest na załączniku graficznym Nr 2, 3, 4 i 5 do uchwały.

§ 3. Wykonanie uchwały zleca się Wójtowi Gminy.

§ 4. Nadzór nad uchwałą powierza się Komisji Komunalnej i Rozwoju Gospodarczego.

§ 5. Uchwała wchodzi w życie po upływie 14 dnia od daty ogłoszenia w Dzienniku Urzędowym Województwa Podkarpackiego.

Przewodniczący Rady Gminy



**Janusz Bik**

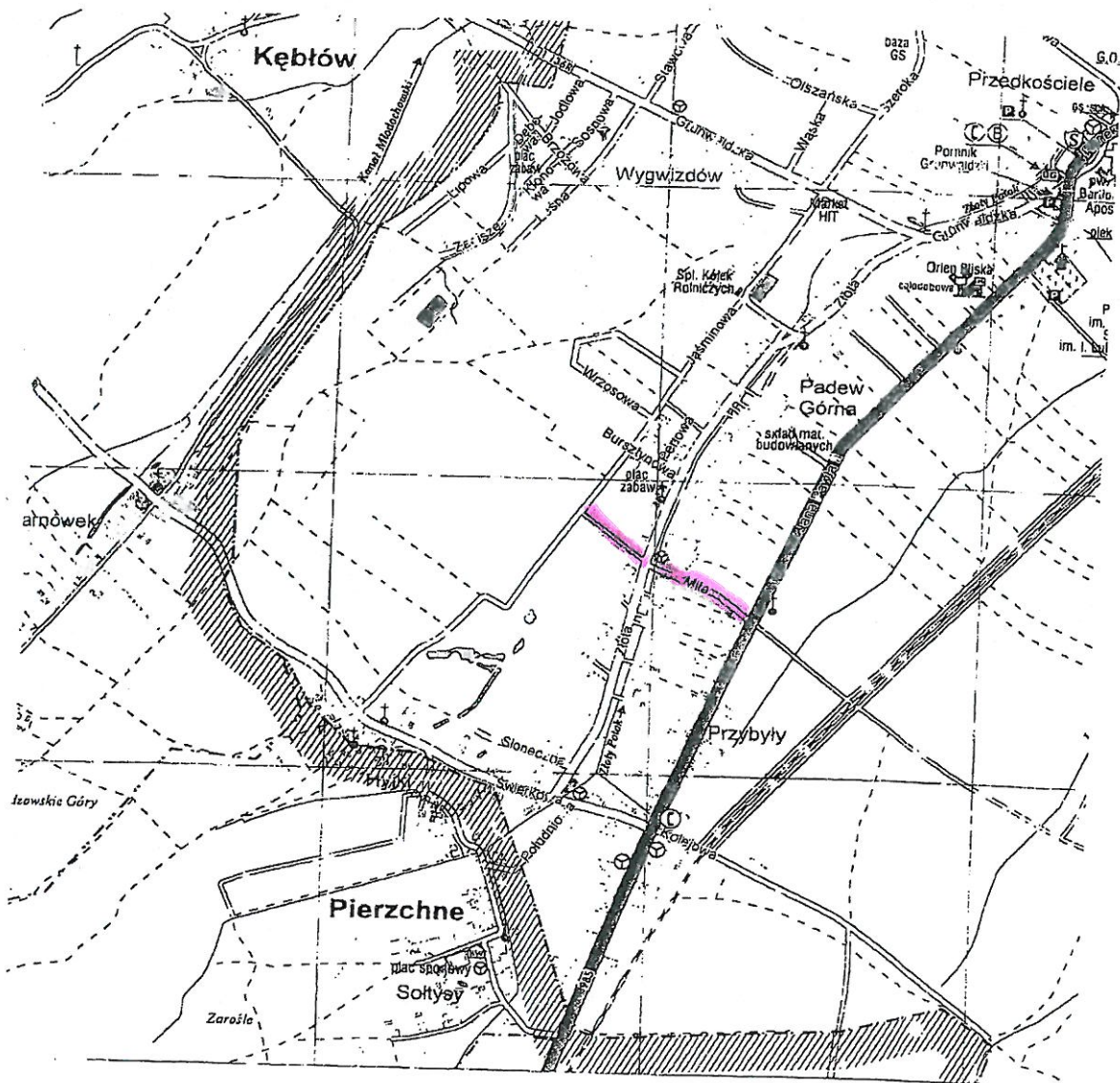
Załącznik nr 1 do Uchwały nr XIII/114/20  
Rady Gminy w Padwi Narodowej z dnia 29.09.2020  
w sprawie zaliczenia dróg do kategorii dróg gminnych  
oraz ustalenia ich przebiegu.

**Wykaz dróg gminnych przeznaczonych do zaliczenia dróg do kategorii dróg gminnych**

Lp.	Miejscowość	Nazwa drogi	Nr działki
1.	Padew Narodowa	ul. Miła	dz. ewid. nr cz. 1063, 1062, 1061.
2.	Padew Narodowa	ul. Jaśminowa	dz. ewid. nr 1112, cz.1063.
3.	Padew Narodowa	Padew Zababce – LHS – Stacja PKP	dz. ewid. nr. 2413, cz.2441/2, cz.2536, cz.2572, cz.2664, 2765.
4.	Padew Narodowa	Padew Centrum - Przybyły	dz. ewid. nr 1750, cz.1651, cz. 2996.

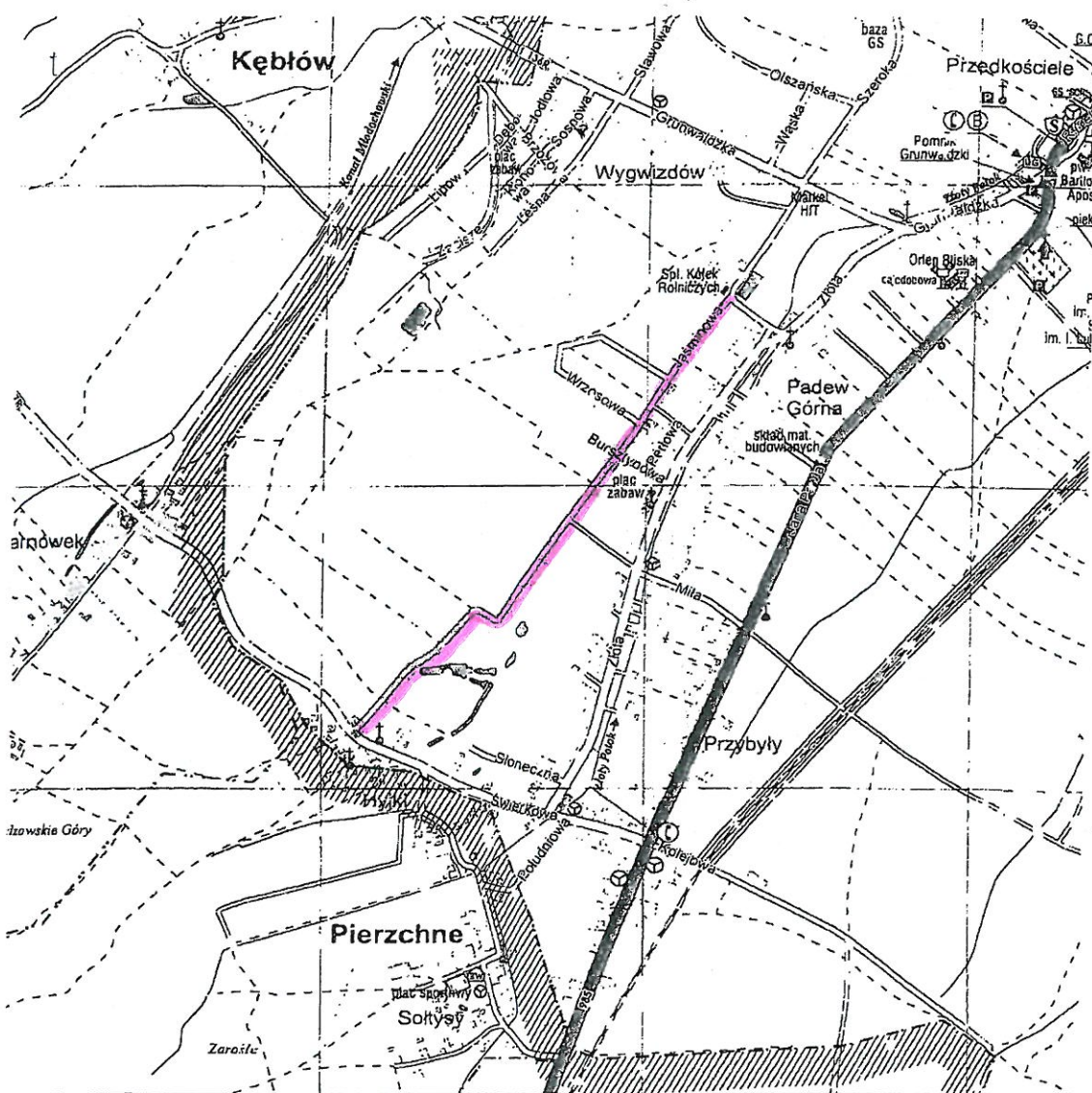
Załącznik nr 2 do Uchwały nr XIII/114/20  
Rady Gminy w Padwi Narodowej z dnia 29.09.2020  
zaliczenia dróg do kategorii dróg gminnych oraz ustalenia ich  
przebiegu

Nazwa drogi: ul. Miła



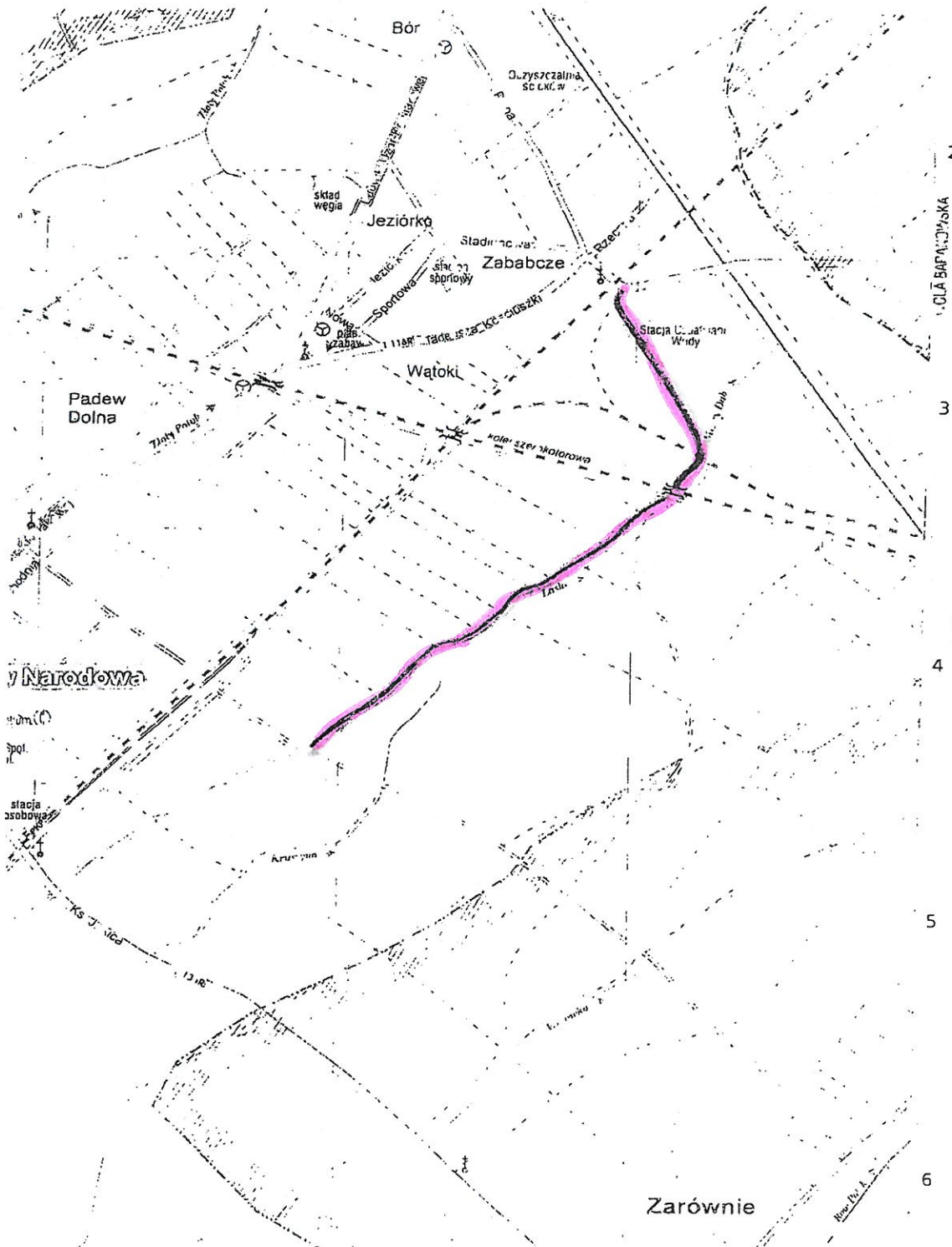
Załącznik nr 3 do Uchwały nr XIII/114/20  
Rady Gminy w Padwi Narodowej z dnia 29.09. 2020  
zaliczenia dróg do kategorii dróg gminnych oraz ustalenia ich  
przebiegu

Nazwa drogi: ul. Jaśminowa



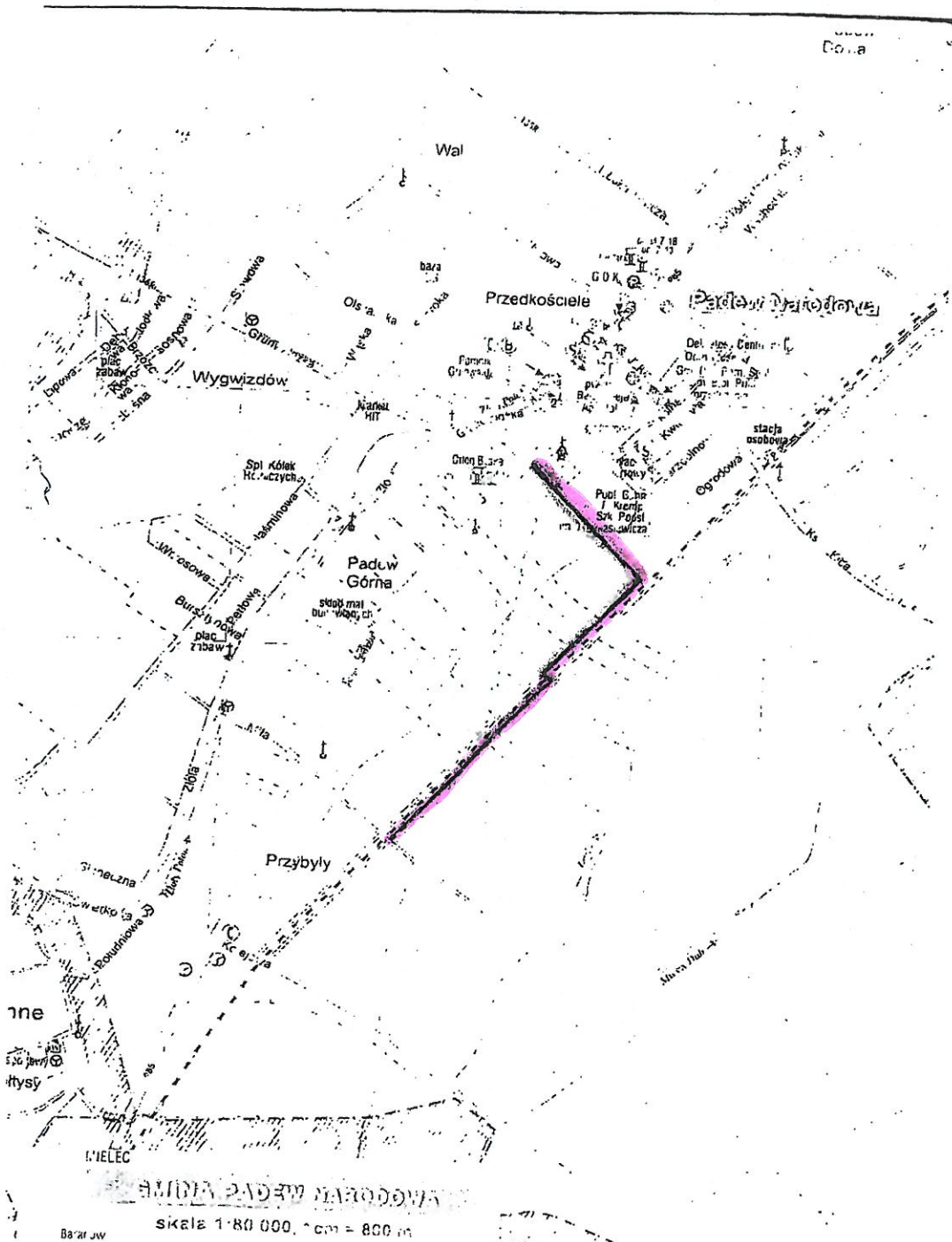
Załącznik nr 4 do Uchwały nr XIII/114/20  
Rady Gminy w Padwi Narodowej z dnia 29.09. 2020  
zaliczenia dróg do kategorii dróg gminnych oraz ustalenia ich  
przebiegu

### Nazwa drogi: Padew Zababce – LHS – Stacja PKP



Załącznik nr 5 do Uchwały nr XIII/114/20  
Rady Gminy w Padwi Narodowej z dnia 29.09. 2020  
zaliczenia dróg do kategorii dróg gminnych oraz ustalenia ich  
przebiegu

### Nazwa drogi: Padew Centrum – Przybyły



**DSSS Vote**

System do głosowania elektronicznego dla JST  
Data Security Software Solutions Sp. z o.o. Sp. k.  
Tel.: +48 22 382 72 00 / E-mail: bok@dsss.eu

Numer załącznika

**Uchwała numer "Podjęcie uchwały w sprawie zaliczenia dróg do kategorii dróg gminnych oraz ustalenia ich przebiegu." została podjęta następującą proporcją głosów: za 15, przeciw 0, wstrzymało się 0.**

Uchwała została podjęta w trybie jawnym, zwykłą większością głosów.  
Data i godzina głosowania: 2020-09-29 17:41:29

Radni zagłosowali jak poniżej:

<b>Za</b>	
1.	<i>Janusz Bik</i>
2.	<i>Piotr Kędzior</i>
3.	<i>Edyta Kielek</i>
4.	<i>Sławomir Majka</i>
5.	<i>Małgorzata Malinowska</i>
6.	<i>Teresa Mazur</i>
7.	<i>Bożena Napieracz</i>
8.	<i>Wiesław Panek</i>
9.	<i>Jan Paterak</i>
10.	<i>Grzegorz Piechota</i>
11.	<i>Jan Pieróg</i>
12.	<i>Marian Rup</i>
13.	<i>Barbara Sroczyńska</i>
14.	<i>Marzena Szkotnicka</i>
15.	<i>Dawid Uzar</i>

<b>Wstrzymało się</b>	
	<i>BRAK</i>

<b>Przeciw</b>	
	<i>BRAK</i>

<b>Obecni radni, którzy nie wzięli udziału w głosowaniu</b>	
	<i>BRAK</i>

Operatorem systemu był *Admin*.

Wygenerowano z systemu DSSS Vote za pośrednictwem oprogramowania DSSS Vote App.