

**UCHWAŁA NR XVI/145/20**  
**RADY GMINY PADEW NARODOWA**

z dnia 30 grudnia 2020 r.

**w sprawie wyznaczenia aglomeracji Padew Narodowa**

Na podstawie art. 18 ust. 2 pkt 15 ustawy z dnia 8 marca 1990 r. o samorządzie gminnym (t.j. Dz. U. z 2020 r. poz. 713 z późn. zm.) oraz na podstawie art. 87 ust. 1 i ust. 4 w związku z art. 565 ust. 2 ustawy z dnia 20 lipca 2017 r. Prawo wodne (t.j. Dz. U. z 2020 r. poz. 310 z późn. zm.) po uzgodnieniu z Regionalnym Dyrektorem Ochrony Środowiska w Rzeszowie oraz Dyrektorem Zarządu Zlewni w Stalowej Woli,

**Rada Gminy w Padwi Narodowej**  
**uchwała co następuje:**

§ 1. 1. Wyznacza się aglomerację Padew Narodowa o równoważnej liczbie mieszkańców 5480 z oczyszczalnią ścieków w miejscowości Padew Narodowa w gminie Padew Narodowa i Tuszów Narodowy.

2. W skład aglomeracji wchodzi miejscowości: Babule, Domacyny, Kęblów, Padew Narodowa, Piechoty, Pierzchne, Przykop, Rożniaty, Wojków, Zachwiejów, Zaduszniaki, Zarównie, Józefów, Czajkowa, Jaślany

§ 2. Część opisowa aglomeracji stanowi załącznik nr 1 do uchwały.

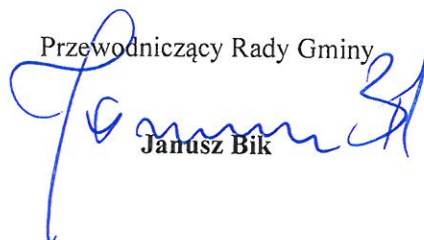
§ 3. Obszar i granice aglomeracji, oznaczone są na mapie stanowiącej załącznik nr 2 do uchwały.

§ 4. Traci moc Rozporządzenie Nr 183/06 Wojewody Podkarpackiego z dnia 13 grudnia 2006 r. w sprawie wyznaczenia aglomeracji Padew Narodowa (Dz. Urz. Woj. Podkarpackiego z 2006 r. Nr 157, poz. 2728) zmienione Rozporządzeniem Nr 27/08 Wojewody Podkarpackiego z dnia 31 lipca 2008 r. zmieniające rozporządzenie w sprawie wyznaczenia aglomeracji Padew Narodowa (Dz. Urz. Woj. Podkarpackiego z 2008 r. Nr 6303. Poz. 1564)

§ 5. Wykonanie Uchwały powierza się Wójtowi Gminy Padew Narodowa

§ 6. Uchwała wchodzi w życie po upływie 14 dni od ogłoszenia w Dzienniku Urzędowym Województwa Podkarpackiego z mocą obowiązującą od dnia 1 stycznia 2021 r.

Przewodniczący Rady Gminy



Janusz Bik

Załącznik Nr 1 do uchwały Nr XVI/145/20  
Rady Gminy Padew Narodowa  
z dnia 30 grudnia 2020 r.

## CZĘŚĆ OPISOWA AGLOMERACJI

### 1. Podstawa wyznaczenia obszaru i granic aglomeracji.

#### Akty prawne

- Studium Uwarunkowań i Kierunków Zagospodarowania Przestrzennego uchwalone Uchwałą Nr XXV/152/02 Rady Gminy w Padwi Narodowej z dnia 20.05.2002r. z późniejszymi zmianami
- MPZP, Uchwała Nr XXXV/171/06 Rady Gminy Padew Narodowa z dnia 18 sierpnia 2006 r. w sprawie miejscowego planu zagospodarowania przestrzennego terenu budownictwa jednorodzinnego "Wygwizdów II" w Padwi Narodowej
- MPZP, Uchwała Nr VIII/53/19 Rady Gminy Padew Narodowa z dnia 30 października 2019 r. w sprawie uchwalenia miejscowego planu zagospodarowania przestrzennego "Polska Wieś III" dla terenu położonego w Padwi Narodowej
- MPZP, Uchwał Nr XV/154/17 Rady Gminy Padew Narodowa z dnia 28 lutego 2017 r. w sprawie uchwalenia miejscowego planu zagospodarowania przestrzennego "Rusinów" dla terenu położonego w Padwi Narodowej, Zarówniu i Zachwiejowie w rejonie Linii Hutniczo Szerokotorowej.
- MPZP, Uchwała Nr V/27/99 Rady Gminy Padew Narodowa z dnia 19 lutego 1999 r. w sprawie uchwalenia miejscowego planu zagospodarowania przestrzennego Gminy Padew Narodowa, stanowiącego V-tą zmianę miejscowego planu ogólnego zagospodarowania przestrzennego Gminy Padew Narodowa

#### Pozwolenia na budowę i zgłoszenia budowy

- Zgłoszenie o przystąpieniu do wykonywania robót budowlanych nie wymagających pozwolenia na budowę do Starostwa Powiatowego w Mielcu z dn. 13.07.2020 AB.6743.453.2020.DB dotyczące „Budowy kanalizacji sanitarnej grawitacyjnej, przepompowni ścieków, kanalizacji sanitarnej tłocznej zlokalizowanej na działkach ewidencyjnych nr gr. 349, 332/2 w miejscowości Padew Narodowa, gmina Padew Narodowa. Po rozpatrzeniu zgłoszenia z projektem budowlanym organ nie wniósł sprzeciwu dn. 12.08.2020 r.
- Zgłoszenie o przystąpieniu do wykonywania robót budowlanych nie wymagających pozwolenia na budowę do Starostwa Powiatowego w Mielcu z dn. 19.06.2020 AB.6743.364.2020 dotyczące „Budowy kanalizacji sanitarnej ciśnieniowej PE 90mm i grawitacyjnej PVC 200 mm n. działkach 307, 308, 309/1, 309/2, 314,313, 315/1, 315/2, 315/3, 315/4, 315/5, 318/1 w Kębłowie, gmina Padew Narodowa. Po rozpatrzeniu zgłoszenia z projektem budowlanym organ nie wniósł sprzeciwu dn. 08.07.2020 r.
- Zgłoszenie o przystąpieniu do wykonywania robót budowlanych nie wymagających pozwolenia na budowę do Starostwa Powiatowego w Mielcu z dn. 19.06.2020 AB.6743.433.2020 dotyczące „Budowa odcinka kanalizacji sanitarnej ciśnieniowej PE 110 zlokalizowanej n. działkach ewidencyjnych nr gr. 233, 232, 231 w miejscowości Zaduszynki oraz n. działkach ewidencyjnych nr gr. 479/2, 400, 399, 411, 404, 408 w miejscowości Domacyny, gmina Padew Narodowa. Po rozpatrzeniu zgłoszenia z projektem budowlanym organ nie wniósł sprzeciwu dn. 05.08.2020 r.
- Zgłoszenie o przystąpieniu do wykonywania robót budowlanych nie wymagających pozwolenia na budowę do Starostwa Powiatowego w Mielcu z dn. 16.09.2019 AB.6743.513.2019.DB dotyczące „Budowy odcinka kanalizacji sanitarnej grawitacyjnej, przepompowni ścieków, kanalizacji sanitarnej tłocznej i sieci wodociągowej na działkach 558, 567, 563, 566, 569, 568, 578/3, 578/1, 579, 591,814, 850, 854, 855, 856, 868, 813/9 w Padwi Narodowej, gmina Padew Narodowa. Po rozpatrzeniu zgłoszenia z projektem budowlanym organ nie wniósł sprzeciwu dn. 04.10.2019 r.

– Zgłoszenie o przystąpieniu do wykonywania robót budowlanych nie wymagających pozwolenia na budowę do Starostwa Powiatowego w Mielcu z dn. 30.04.2020 AB.6743.229.2020.DB dotyczące „Budowy kanalizacji sanitarnej grawitacyjnej, przepompowni ścieków, rurociągiem tłocznym sanitarnym i budowa sieci wodociągowej na terenie osiedla Polska Wieś III zlokalizowanej na działkach ewidencyjnych nr gr. 1063, 1334, 1331, 1152, 1369, 1370, 1371, 1372, 1373, 1374, 1375 w miejscowości Padew Narodowa, gmina Padew Narodowa. Po rozpatrzeniu zgłoszenia z projektem budowlanym organ nie wniósł sprzeciwu dn. 19.05.2020 r.

– Zgłoszenie o przystąpieniu do wykonywania robót budowlanych nie wymagających pozwolenia na budowę do Starostwa Powiatowego w Mielcu z dn. 22.10.2019 AB.6743.586.2019 dotyczące „Budowa odcinka sieci wodociągowej PE160mm na działkach ewidencyjnych nr 2402, 2405, 2401/1, 2453, 2454, 2455, 2457/3, 2447, 2536, 2538, 2528, 2526, 2525,19, 2523, 2522, 2509, 2521, 2488, 2489, 2520, 2511, 2504 w Padwi Narodowej i dz. ew. nr 17,18 (20, 43, 59 przed scaleniem) w Zachwiejowie gmina Padew Narodowa oraz Budowa kanalizacji sanitarnej grawitacyjnej PVC 200 mm z przepompownią ścieków, ogrodzeniem przepompowni i rurociągiem tłocznym sanitarnym PE 110 mm na działkach ewidencyjnych nr 295, 408, 416, 879, 884/2, 883/2, 883/1, 888/1, 887/1, 886/1 (1599/1,1680,1679, 63, 54,1677,32,1678,33,25,26 przed scaleniem) w Zarówniu i dz. ew. nr 2509, 2511, 2488, 2489, 2520, 2504 w Padwi Narodowej i dz. ew. nr 15, 17, 18 (20, 43, 59 przed scaleniem) w Zachwiejowie, gmina Padew Narodowa. Po rozpatrzeniu zgłoszenia z projektem budowlanym organ nie wniósł sprzeciwu dn. 14.11.2019 r.

## 2. Informacja o sieci kanalizacyjnej.

### a) Długość i rodzaj istniejącej sieci kanalizacyjnej.

Istniejąca sieć kanalizacyjna o łącznej długości: 93,63 km

w tym:

- sieć kanalizacyjna grawitacyjna: 52,06 km
- sieć kanalizacyjna ciśnieniowa: 41,57 km

### b) Długość i rodzaj planowanej do budowy sieci kanalizacyjnej.

Nie dotyczy

## 3. Informacja o liczbie mieszkańców w aglomeracji.

### a) Liczba stałych mieszkańców aglomeracji\*:

5431

Liczba stałych mieszkańców w rozbiciu na miejscowości:

Lp.	Nazwa miejscowości	Liczba stałych mieszkańców
1	Babule	207
2	Domacyny	251
3	Kęblów	355
4	Padew Narodowa	2429
5	Piechoty	238
6	Pierzchne	117
7	Przykop	290
8	Rożniaty	376
9	Wojków	381
10	Zachwiejów	177
11	Zaduszniaki	220
12	Zarównie	375
13	Czajkowa	5
14	Józefów	2
15	Jaślany	8
suma		5431

### b) Liczba stałych mieszkańców aglomeracji korzystających z istniejącej sieci kanalizacyjnej:

5 405

c) **Liczba stałych mieszkańców aglomeracji planowanych do podłączenia do nowo wybudowanej sieci kanalizacyjnej**

Nie przewiduje się

d) **Liczba osób czasowo przebywających w aglomeracji.\***

49 osoby

e) **Liczba osób czasowo przebywających w aglomeracji korzystających z sieci kanalizacyjnej:**

49 osoby

f) **Liczba osób czasowo przebywających w aglomeracji planowanych do podłączenia do nowo wybudowanej sieci kanalizacyjnej:**

Nie przewiduje się

**4. Obliczenie wskaźnika koncentracji.\***

Nie dotyczy

**5. Informacja o przemyśle występującym w aglomeracji.**

a) **Liczba RLM przemysłu w aglomeracji.**

RLM przemysłu nie występuje na terenie aglomeracji Padew Narodowa.

b) **Liczba RLM przemysłu obsługiwana przez istniejącą sieć kanalizacyjną.**

Nie dotyczy

c) **Liczba RLM przemysłu planowana do podłączenia do nowo wybudowanej sieci kanalizacyjnej wraz ze wskazaniem nazw zakładów przemysłowych planowanych do podłączenia do sieci kanalizacyjnej.**

Na terenie aglomeracji Padew Narodowa nie planuje się budowy sieci kanalizacyjnej i nie przewiduje się podłączania zakładów przemysłowych z uwagi na brak przemysłu.

**6. Informacja o oczyszczalniach ścieków w aglomeracji.**

a) **Informacja o istniejących oczyszczalniach ścieków.**

Na terenie aglomeracji znajduje się Oczyszczalnia Ścieków w Padwi Narodowej, ul. Polna 3, 39-340 Padew Narodowa.

Mechaniczno-biologiczna oczyszczalnia ścieków typu SBR,  
 $Q_{\text{śr d}} = 500\text{m}^3/\text{d}$ ,  $Q_{\text{max s}} = 0,0325\text{m}^3/\text{s}$ ,  $Q_{\text{max r}} = 219000\text{m}^3/\text{r}$ , RLM = 5500

Współrzędne OŚ: szerokość (N) - 50,4543; długość (E) - 21,5244

Id oczyszczalni ścieków: PLPK1250

Pozwolenie wodnoprawne na usługę wodną polegającą na wprowadzeniu oczyszczonych ścieków komunalnych z gminnej oczyszczalni ścieków w Padwi Narodowej do wód powierzchniowych rzeki Babulówka w km 11+100 z dn. 18.10.2018 r. RZ.ZUZ.4.421.242.2018.EB wydane przez Dyrektora Zarządu Zlewni w Stalowej Woli.

Nie planuje się rozbudowy i/lub modernizacji obecnej oczyszczalni ścieków.

b) **Informacja o planowanych do budowy oczyszczalniach ścieków.**

Na terenie aglomeracji nie planuje się budowy oczyszczalni ścieków.

c) **Czy sieć kanalizacyjna zakończona jest końcowym punktem zrzutu. W przypadku odpowiedzi twierdzącej należy wskazać do której aglomeracji ścieki te będą odprowadzane, wraz z określeniem obciążenia tej oczyszczalni ścieków**

Sieć kanalizacyjna nie jest zakończona końcowym punktem zrzutu.

**7. System gospodarki ściekowej w aglomeracji.**

a) **Średnia dobowo ilość ścieków komunalnych powstających na terenie aglomeracji oraz skład jakościowy tych ścieków:**

412,66 m<sup>3</sup>/d,

wskaźnik	Wartość wskaźników zanieczyszczeń w ściekach surowych
Zawiesina ogólna	204 mg/l
BZT <sub>5</sub>	310 mg/l
CHZT	974 mg/l
wskaźnik	Wartość lub % redukcji zgodnie z pozwoleniem wodnoprawnym
Zawiesina ogólna	≤ 35 mg/l
BZT <sub>5</sub>	≤ 25 mg O <sub>2</sub> /l
CHZT	≤ 125 mg O <sub>2</sub> /l

**b) Przepustowość istniejącej oczyszczalni ścieków w m<sup>3</sup>/d:**

Na terenie aglomeracji Padew Narodowa znajduje się jedna oczyszczalnia ścieków o przepustowości średniodobowej 500 m<sup>3</sup>/d

**c) Wydajność istniejącej oczyszczalni ścieków wyrażona w RLM (wydajność oczyszczalni nie może być mniejsza od ładunku generowanego na obszarze aglomeracji – RLM rzeczywistej w aglomeracji):**

Wydajność istniejącej oczyszczalni ścieków wyrażona w RLM: 5 500

**d) Ilość i skład jakościowy ścieków przemysłowych odprowadzanych przez zakłady do systemu kanalizacji zbiorczej.**

Do zbiorowego systemu kanalizacyjnego w aglomeracji Padew Narodowa nie są odprowadzane ścieki przemysłowe

**e) Ilość ścieków powstających na terenie aglomeracji nieobjętych systemem kanalizacji zbiorczej, gdzie zastosowano systemy indywidualne albo planuje się zastosowanie systemów indywidualnych lub innych rozwiązań zapewniających taki sam poziom ochrony środowiska jak w przypadku systemów kanalizacji zbiorczej (zbiorniki bezodpływowe, przydomowe oczyszczalnie ścieków):**

Ilość ścieków powstających na terenie aglomeracji nieobjętych systemem kanalizacji zbiorczej (przydomowe oczyszczalnie ścieków): 0,8 [tys. m<sup>3</sup>/r]

Oczyszczanie ścieków w przydomowych oczyszczalniach ścieków zapewnia taki sam poziom ochrony środowiska jak w przypadku systemów kanalizacji zbiorczej.

**f) Rodzaj istniejącej oczyszczalni ścieków (rodzaj oczyszczalni należy również wskazać w przypadku planowanej do budowy oczyszczalni ścieków).\***

Na terenie aglomeracji Padew Narodowa znajduje się jedna oczyszczalnia ścieków.

Rodzaj oczyszczalni ścieków: B - oczyszczalnia biologiczna bez usuwania biogenów, spełniająca standardy odprowadzanych ścieków

**8. Uzasadnienie określonej RLM aglomeracji.**

Wyszczególnienie*	Wartość RLM
RLM stałych mieszkańców aglomeracji (Mk)	5 431
RLM osób czasowo przebywających w aglomeracji (czas)	49
RLM przemysłu (prz)	0
<b>Suma</b>	<b>5 480</b>

**9. Informacja o strefach ochronnych ujęć wody, zawierająca oznaczenie aktów prawa miejscowego lub o decyzjach ustanawiających te strefy oraz zakazy, nakazy i ograniczenia obowiązujące na tych terenach.**

Na terenie aglomeracji Padew Narodowa występują strefy ochronne ujęć wody.



Na mocy decyzji nr RZ.ZUZ.4.4100.29.2018.AT z dn. 04.09.2018r, wyznaczone zostały dla studni ujęciowych S-1A, S-2, S-3, S-4, S-5 i S-6, ujęcia wody w Padwi Narodowej strefy ochrony bezpośredniej w postaci strefy w kształcie :

S-1A: czworokąt 80 m x 70 m x 76 x 60

S-2: kwadrat o wymiarach 20 m x 20 m

S-3, S-4, S-5, S-6: kwadraty o wymiarach 10 m x 10 m

1. Na terenie ochrony bezpośredniej zakazuje się użytkowania gruntów do celów niezwiązanych z eksploatacją ujęcia wody

2. Na terenie ochrony bezpośredniej należy:

- a) odprowadzać wody opadowe lub roztopowe w sposób uniemożliwiający przedostawanie się ich do urządzeń służących do poboru wody;
- b) zagospodarować teren zielenią;
- c) odprowadzać poza granicę terenu ochrony bezpośredniej ścieki z urządzeń sanitarnych przeznaczonych do użytku dla osób zatrudnionych przy obsłudze urządzeń służących do poboru wody;
- d) ograniczyć wyłącznie do niezbędnych potrzeb przebywanie osób niezatrudnionych przy obsłudze urządzeń służących do poboru wody.

Zobowiązano użytkownika do ogrodzenia w sposób trwały wyznaczonego terenu ochrony bezpośredniej każdej studni i umieszczenia na nim stosownych tablic informacyjno-ostrzegawczych.

#### **10. Informacja o obszarach ochronnych zbiorników wód śródlądowych zawierająca oznaczenie aktów prawa miejscowego ustanawiających te obszary oraz zakazy, nakazy i ograniczenia obowiązujące na tych obszarach.**

Na terenie aglomeracji Padew Narodowa nie występują obszary ochronne zbiorników wód śródlądowych

#### **11. Informacja o formach ochrony przyrody, o których mowa w art. 6 ustawy z dnia 16 kwietnia 2004 r. o ochronie przyrody, zawierająca nazwę formy ochrony przyrody oraz tytuł i miejsce ogłoszenia aktu prawnego tworzącego, ustanawiającego albo wyznaczającego formę ochrony przyrody, oraz informacja o obszarach mających znaczenie dla Wspólnoty znajdujących się na liście, o której mowa w art. 27 ust. 1 tej ustawy.**

Na terenie aglomeracji Padew Narodowa występują formy ochrony przyrody:

Obszary Natura 2000:

- Puszcza Sandomierska PLB180005

Rozporządzenie Ministra Środowiska z dnia 05.09.2007 r. zmieniające rozporządzenie w sprawie obszarów specjalnej ochrony ptaków Natura 2000, Dziennik Urzędowy Dz.U.07.179.1275, 2007-09-28;

Rozporządzenie Ministra Środowiska z dnia 12 stycznia 2011 r. w sprawie obszarów specjalnej ochrony ptaków, Dziennik Ustaw Rzeczypospolitej Polskiej, Dz. U. 2011, Nr. 25 poz. 133, 2011-02-04

- Tarnobrzaska Dolina Wisły PLH180049

Dane aktu prawnego o utworzeniu: DECYZJA KOMISJI z dnia 10 stycznia 2011 r. w sprawie przyjęcia na mocy dyrektywy Rady 92/43/EWG czwartego zaktualizowanego wykazu terenów mających znaczenie dla Wspólnoty składających się na kontynentalny region biogeograficzny (notyfikowana jako dokument nr C(2010) 9669)(2011/64/UE, Dziennik Urzędowy Unii Europejskiej, L 33 str. 146, 2011-02-08

Pomniki przyrody

- Dąb szypułkowy – obwód pnia 405 cm, wysokość ok. 24m., nr ewid. Działki 479 i 492 obręb Piechoty, działki należące do osób prywatnych. Drzewo to zostało ustanowione pomnikiem przyrody Uchwałą NR V/50/15 Rady Gminy w Padwi Narodowej z dnia 29 września 2015 roku w sprawie ustanowienia pomników przyrody oraz zniesienia formy ochrony dla drzew uznanych za pomniki przyrody (Dz. U. Woj. Podkarpackiego z dnia 5 listopada 2015 r. poz.3084).

- Wiąz szypułkowy – obwód pnia 360 cm, wysokość ok. 28 m., nr ewid. Działki 281 obręb Rożniaty, działka należąca do osoby prywatnej. Pomnik przyrody utworzony na podstawie Zarządzenia Nr 34 Wojewody Tarnobrzeskiego z dnia 30 grudnia 1988 roku w sprawie uznania tworów przyrody za pomniki przyrody (Dz. Urz. Woj. Tarnobrzeskiego Nr 1, poz.2 z 10 stycznia 1989 r.).
- Dąb szypułkowy – obwód pnia 315 cm, wysokość ok. 18 m., nr ewid. Działki 487 obręb Rożniaty, działka należąca do Gminy Padew Narodowa. Pomnik utworzony na podstawie Zarządzenia Nr 6 Wojewody Tarnobrzeskiego z dnia 28 czerwca 1991 roku w sprawie uznania tworów przyrody za pomniki przyrody (Dz. Urz. Woj. Tarnobrzeskiego Nr 9, poz. 187 z 15 lipca 1991 r.).
- Dąb szypułkowy – obwód pnia 313 cm, wysokość ok. 24 m., numer ewid. działki 487 obręb Rożniaty, działka należąca do Gminy Padew Narodowa. Pomnik utworzony na podstawie Rozporządzenia Nr 6 Wojewody Tarnobrzeskiego z dnia 28 czerwca 1991 roku w sprawie uznania tworów przyrody za pomniki przyrody (Dz. Urz. Woj. Tarnobrzeskiego Nr 9, poz. 187 z 15 lipca 1991 r.).

## 12. Badanie spełnienia przez aglomerację warunków Dyrektywy ściekowej 91/271/EWG.

### a) Warunek I (art. 3 Dyrektywy) Wyposażenie aglomeracji - procent skanalizowania w aglomeracji.\*

Dla aglomeracji Padew Narodowa o RLM < 100 000 wymagane jest wyposażenie w sieć kanalizacyjną na poziomie co najmniej 98 %

Liczba stałych mieszkańców aglomeracji – 5 431 osoby = 5 431 RLM

Liczba osób czasowo przebywających w aglomeracji – 49 osoby = 49 RLM

Liczba osób korzystających z pojedynczych systemów oczyszczania ścieków = 26

Łączna liczba stałych mieszkańców aglomeracji i osób czasowo przebywających =  
 $5\,405 + 26 + 49 = 5\,480$  osoby = 5 480 RLM

Procent skanalizowania = 99,53 %

### b) Warunek II (art. 10 Dyrektywy) wydajność oczyszczalni w aglomeracji (wyrażona w RLM)\*:

Wydajność oczyszczalni ścieków wyrażona w RLM wynosi 5500 RLM.

### c) Warunek III (art. 4 i art. 5 Dyrektywy) standardy oczyszczania ścieków.\*

Agglomeracja Padew Narodowa posiada liczbę RLM < 10 000, która jest obsługiwana przez biologiczną oczyszczalnię ścieków komunalnych bez podwyższonego oczyszczania biogenów. Jakość ścieków wprowadzanych do środowiska odpowiada jakości określonej w Zał. 3 do rozporządzenia Ministra Gospodarki Morskiej i Żeglugi Śródlądowej z dnia 12 lipca 2019 r. w sprawie substancji szczególnie szkodliwych dla środowiska wodnego oraz warunków, jakie należy spełnić przy wprowadzaniu do wód lub do ziemi ścieków, a także przy odprowadzaniu wód opadowych lub roztopowych do wód lub do urządzeń wodnych.





















Województwo Mazowieckie  
Urząd Miejski w Warszawie  
Wydział Geodezji i Kartografii

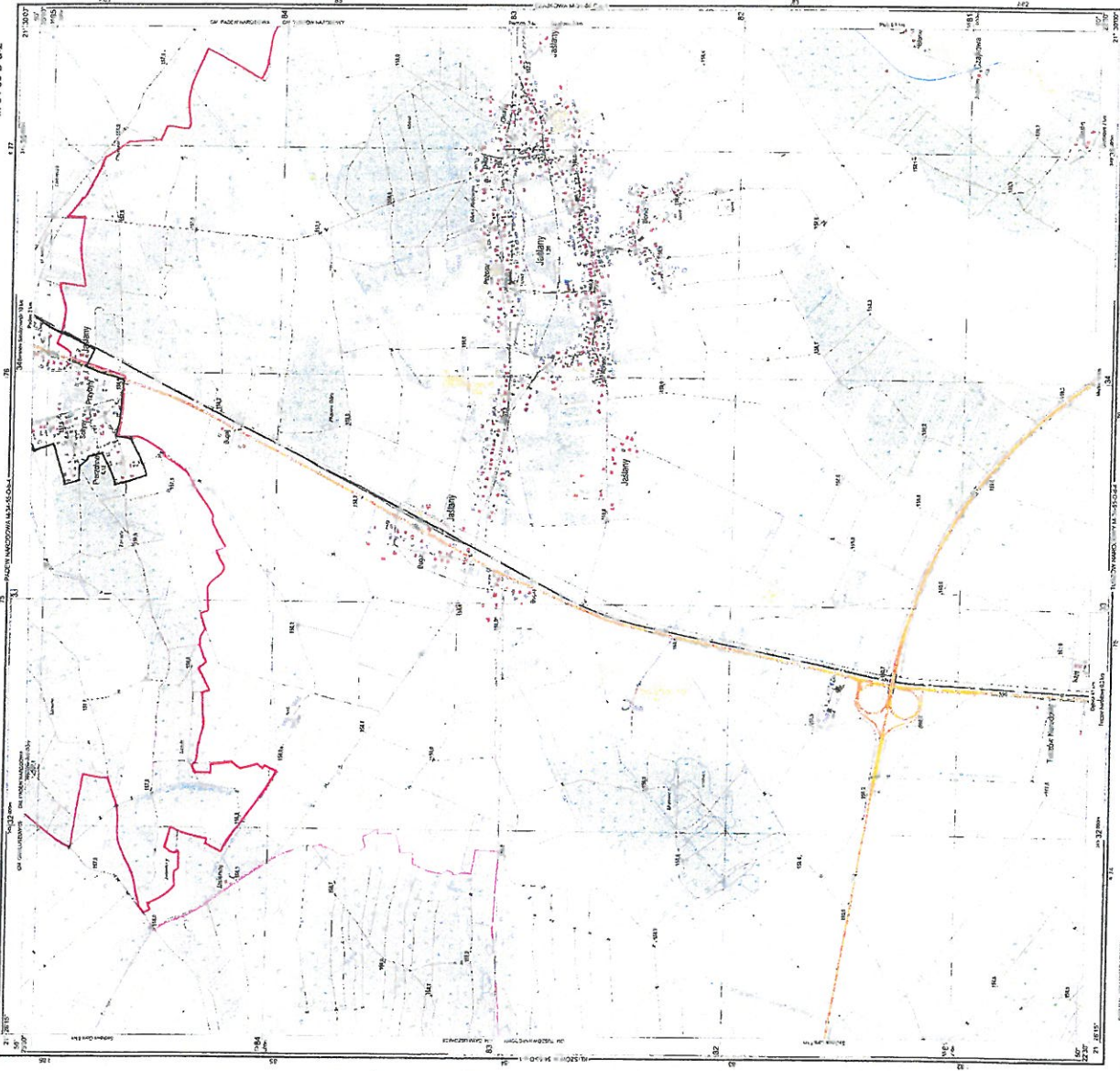
**JAŚLANY**

**Arkusz nr 6**

MAPA TOPOGRAFICZNA  
M-34-95-D-42

**OBJAŚNIENIA ZNAKOWI SKRÓTÓW**

	drogi
	linia kolejowa
	całkowicie zamknięty zbiornik wodny
	las
	domostwo
	teren przemysłowy
	park
	monument
	linia graniczna
	linia wysokościowa
	wysokość punktu
	wysokość
	osłona
	skrzyżowanie dróg
	skrzyżowanie linii kolejowych
	skrzyżowanie cieków
	skrzyżowanie lasów
	skrzyżowanie domostw
	skrzyżowanie terenów przemysłowych
	skrzyżowanie parków
	skrzyżowanie monumentów
	skrzyżowanie linii granicznych
	skrzyżowanie linii wysokościowych
	skrzyżowanie punktów wysokościowych
	skrzyżowanie wysokości
	skrzyżowanie osłon
	skrzyżowanie dróg
	skrzyżowanie linii kolejowych
	skrzyżowanie cieków
	skrzyżowanie lasów
	skrzyżowanie domostw
	skrzyżowanie terenów przemysłowych
	skrzyżowanie parków
	skrzyżowanie monumentów
	skrzyżowanie linii granicznych
	skrzyżowanie linii wysokościowych
	skrzyżowanie punktów wysokościowych
	skrzyżowanie wysokości
	skrzyżowanie osłon



**WARSAWA**  
Urząd Miejski w Warszawie  
Wydział Geodezji i Kartografii

**WOLA**  
Wola Wsch.

1:10 000  
1 cm = 100 m

© MARSZAŁEK WOJEWÓDZTWA PODKARPACKIEGO

Województwo Podkarpackie  
Urząd Marszałkowski w Rzeszowie  
Wydział Geodezji i Kartografii

Id: 03096397-51DB-4471-9932-624AEAD112C3. Podpisany

SENZAR 8140-148.7

Strona 6

