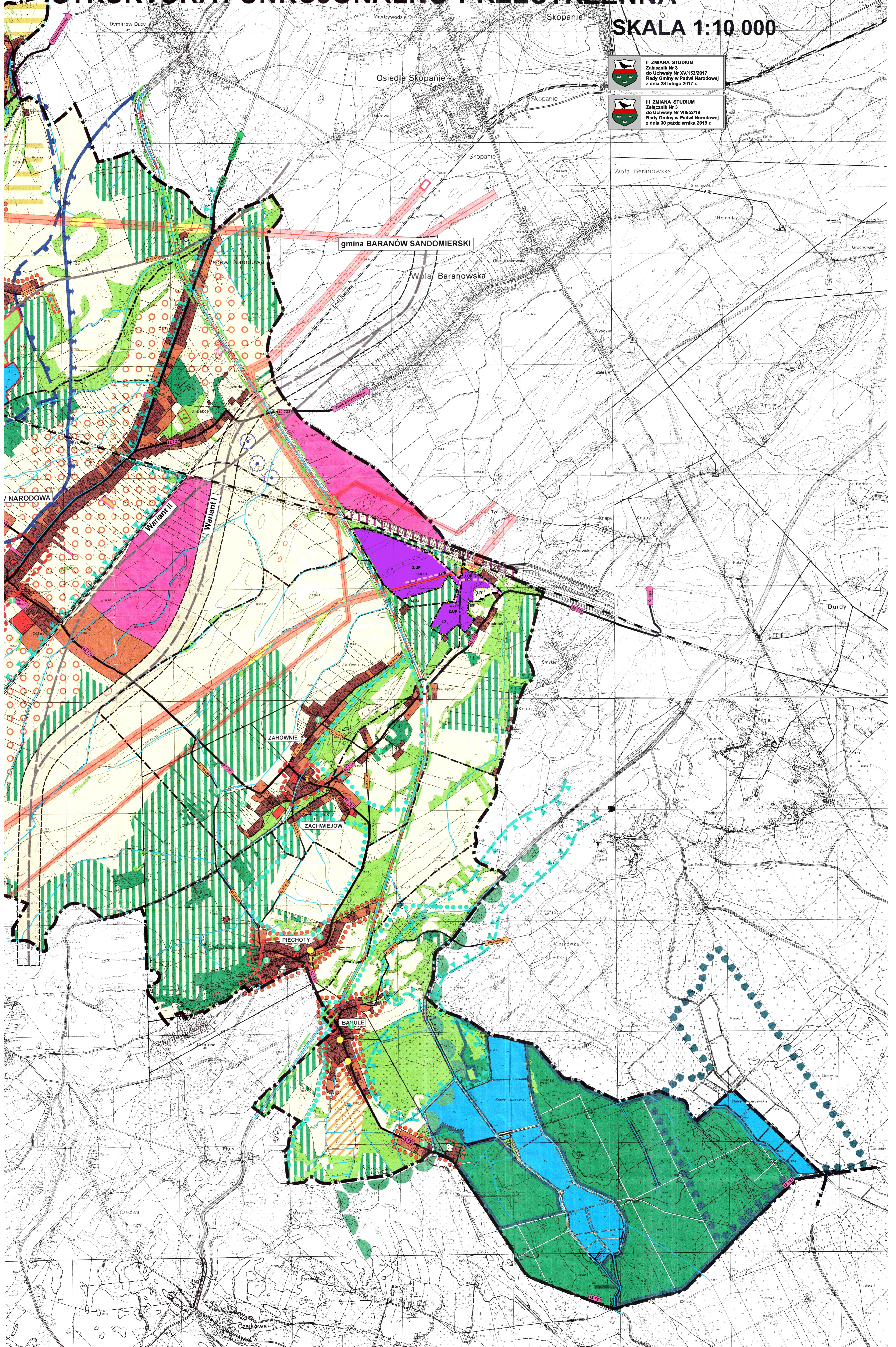


# GMINA PADEW NARODOWA

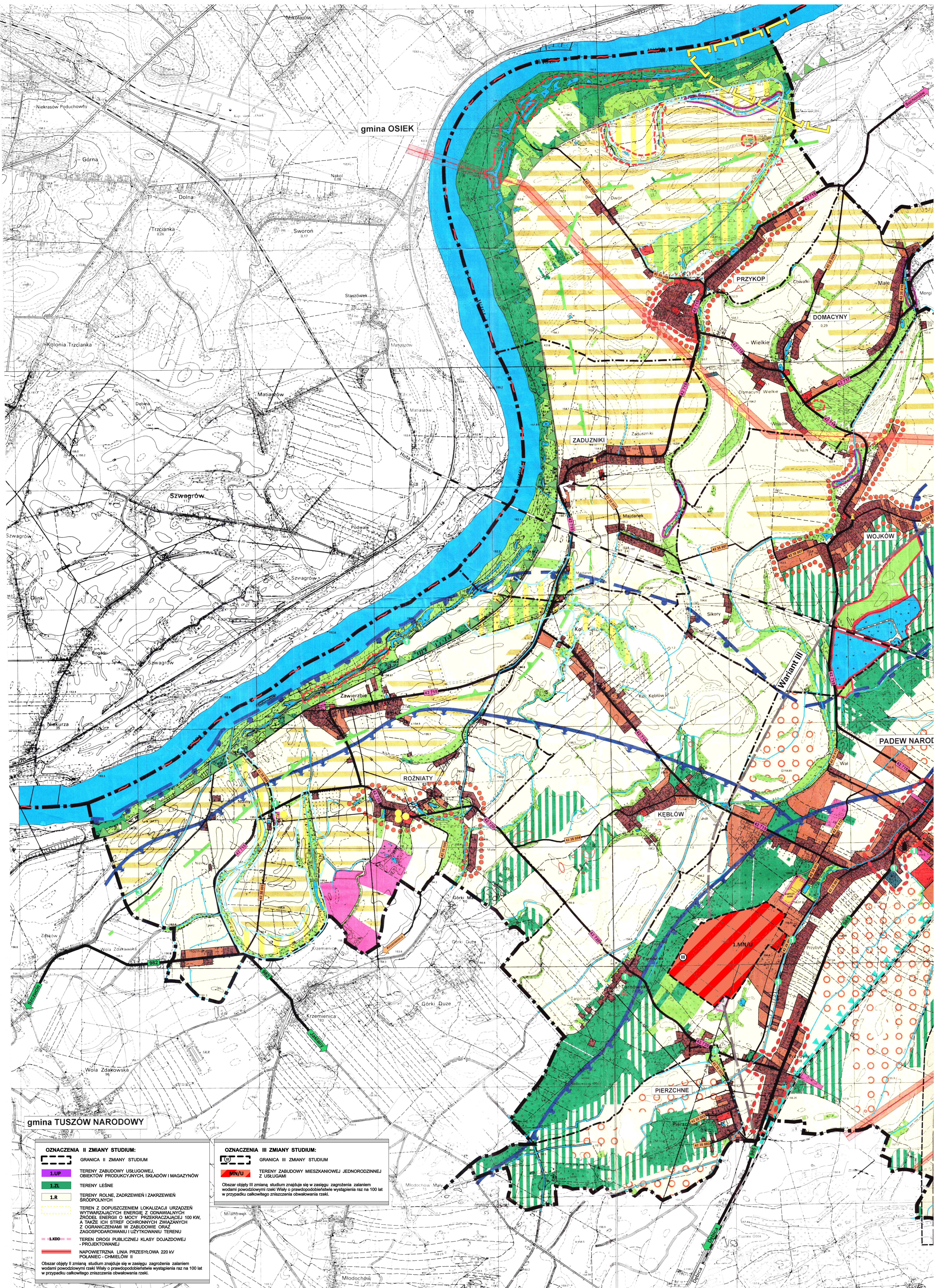
## STUDIUM UWARUNKOWAŃ I KIERUNKÓW ZAGOSPODAROWANIA PRZESTRZENNEGO

### KIERUNKI I ZASADY POLITYKI PRZESTRZENNEJ - STRUKTURA FUNKCJONALNO-PRZESTRZENNĄ

SKALA 1:10 000







gmina TUSZÓW NARODOWY

OZNACZENIA II ZMIANY STUDIUM:	
	GRANICA II ZMIANY STUDIUM
	TERENY ZABUDOWY USŁUGOWEJ, OBIEKTÓW PRODUKCYJNYCH, SKŁADÓW I MAGAZYNÓW
	TERENY LEŚNE
	TERENY ROLNE, ZADRZEWIEN I ZAKRZEWIEN ŚRODOLNYCH
	TEREN Z DOPUSZCZENIEM LOKALIZACJI URZĄDZEŃ WYTWARZAJĄCYCH ENERGIĘ Z ODNAWIALNYCH ŹRÓDEŁ ENERGETYCZNYCH O MOCY PRZEKAZUJĄCEJ 100 kW, A TAKŻE ICH STREF OCHRONNYCH ZWIĄZANYCH Z OGRANICZENIAMI W ZABUDOWIE ORAZ ZAGOSPODAROWANIU I UŻYTKOWANIU TERENU
	TERENY DROGI PUBLICZNEJ KLASY DOJAZDOWEJ PROJEKTOWANEJ
	NAPOWIETRZNA LINIA PRZEŚWYŁA 220 kV POLANIEC - CHMIELEW II

Oznaczenie II zmiany studium znajduje się w zasięgu zagrożenia zalaniem wodami powodziowymi rzeki Wisły o przewidywanym wystąpieniu raz na 100 lat w przypadku całkowitego zniszczenia obwałowania rzeki.

OZNACZENIA III ZMIANY STUDIUM:	
	TERENY ZABUDOWY MIESZKANIOWEJ JEDNORODZINNEJ Z USŁUGAMI
	Obszar objęty III zmianą studium znajduje się w zasięgu zagrożenia zalaniem wodami powodziowymi rzeki Wisły o przewidywanym wystąpieniu raz na 100 lat w przypadku całkowitego zniszczenia obwałowania rzeki.

**LEGENDA**

**I. OZNACZENIA OGÓLNE**

- Granica gminy
- Granica sołectw

**II. STREFA WARTOŚCI PRZYRODNICZYCH I KULTUROWYCH**

**1. Obszary i obiekty prawnie chronione**

- Pomniki przyrody żywej
- Grunty organiczne
- Lasy ochronne
- Granica Terenu Górniczego surowca ilastego
- Granica udokumentowanego złoża siarki
- Zasięg GZWP Nr 424 i Nr 425 wraz ze strefami ochrony
- Obszar zasobowy ujęcia wody pitnej
- Stanowiska archeologiczne
- Obiekty zabytkowe
- Kapliczki i figurki przyrodne
- Cmentarze

**2. Obszary i obiekty proponowane do ochrony prawnej**

- Granica projektowanego Obszaru Chronionego Krajobrazu Doliny Wisły
- Granica projektowanego Parku Krajobrazowego "Puszczy Sandomierskiej"
- Granica projektowanego rezerwatu "Stawy Krasiczyńskie"
- Projektowane pomniki przyrody żywej (ilość obiektów)
- Projektowane powierzchniowe pomniki przyrody
- Projektowane użytki ekologiczne
- "A" strefa pełnej ochrony konserwatorskiej

**3. Obszary o wysokich walorach przyrodniczych i kulturowych**

- Ekosystemy leśne
- Ekosystemy zieleni łąkowej
- Ekosystemy wód otwartych
- "B" strefa ochrony zachowanych elementów zabytkowych
- "K" strefa ochrony krajobrazu
- Ciągi widokowe
- Punkty widokowe
- Korytarze ekologiczne o znaczeniu międzyregionalnym / lokalnym

**4. Obszary ograniczeń i zagrożeń środowiskowych**

- Obszary podtopień terenu z 1997 r.
- Obszary chronione wałami przed zagrożeniami powodziowymi
- Rzeki pozaklasowe
- Korytarze infrastrukturalne i komunikacyjne
- Obiekty komunalne (wyspiśko odpadów komunalnych / projektowana oczyszczalnia ścieków)

**III. STREFA ROLNICZEJ PRZESTRZENI PRODUKCYJNEJ**

- Obszary produkcji rolnej w tym: (klasy I - III - wylączone spod zabudowy)
- Tereny o zróżnicowanych warunkach rozwoju rolnictwa: tereny podtopień
- Tereny preferowane do produkcji rolnej o specjalności roślin opokowych
- Tereny projektowanych doleśń
- Tereny wskazane do działalności agroturystycznej

**IV. STREFA OSADNICTWA WIEJSKIEGO I DZIAŁALNOŚCI GOSPODARCZEJ**

- Tereny zabudowy mieszkaniowo - zagrodowej i usług towarzyszących
- Tereny przeznaczane pod zabudowę mieszkaniowo - zagrodową i usług towarzyszących
- Obszary rozproszonej zabudowy zagrodowej wskazane do adaptacji
- Tereny przeznaczone na cele turystyki i rekreacji
- Tereny usług publicznych
- Tereny wskazane do rozwoju produkcji, drobnej wytwórczości i transportu
- Tereny wskazane do obsługi rolnictwa
- Granica terenów, dla których sporządzenie mpzp jest obowiązkowe

**V. KIERUNKI ROZWOJU SYSTEMÓW TRANSPORTOWYCH**

- Drogi
- Wojewódzkie - istniejąca / projektowana
- Powiatowe
- Gminne
- Koleje
- Normalnotorowe
- Szerokotorowe
- Węzeł transferowy

